

Коммерческое предложение  
на домовладение №520  
в элитном коттеджном поселке «Княжье озеро»



# Содержание

|                        |                   |
|------------------------|-------------------|
| О компании             | <a href="#">3</a> |
| Месторасположение      | <a href="#">4</a> |
| Инфраструктура поселка | <a href="#">6</a> |
| Генплан                | <a href="#">7</a> |
| Описание дома          | <a href="#">9</a> |



# О компании

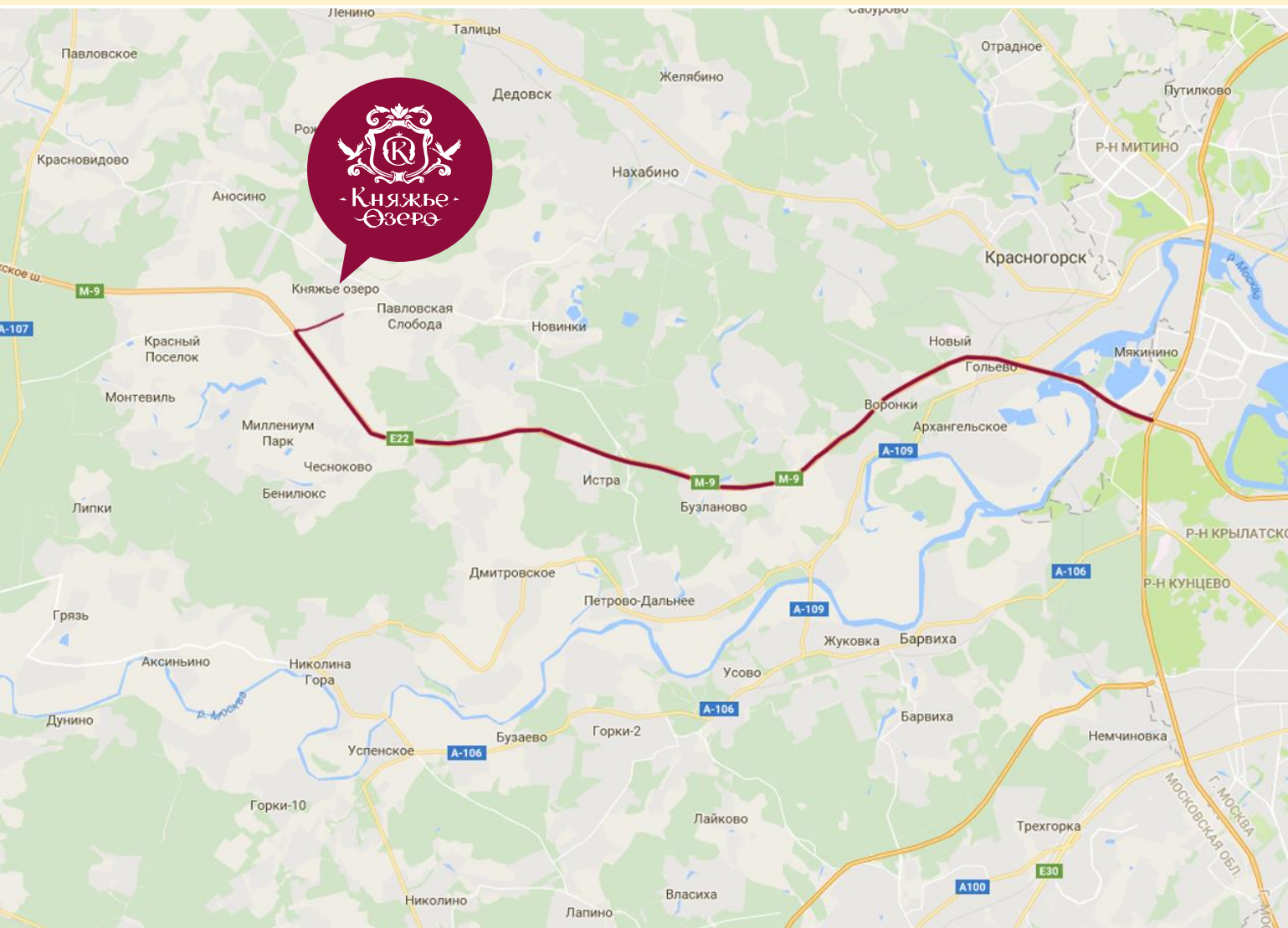
**Компания «САПСАН-»** основана в 1991 году, входит в двадцатку крупнейших девелоперов загородного рынка Московской области. Успехи в этой отрасли сформировали репутацию Компании как надежного и профессионального застройщика.

Проекты **Компании «САПСАН»** были отмечены как российскими, так и международными наградами. Наличие собственной производственной базы позволяет полностью контролировать весь технологический процесс и гарантировать высочайшее качество готовой продукции.

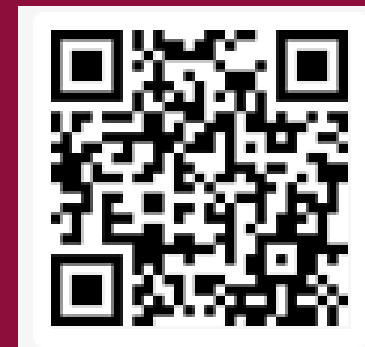
А входящая в **Компанию «САПСАН»** сервисная организация **КОМСЕРВИС** обеспечивает комфорт и безопасность жителей.



# Местоположение проекта



- Скоростное многополосное Новорижское шоссе
- 20 минут на а/м от поселка до МКАД
- экологически-чистый район Подмосковья



# Эксклюзивное предложение



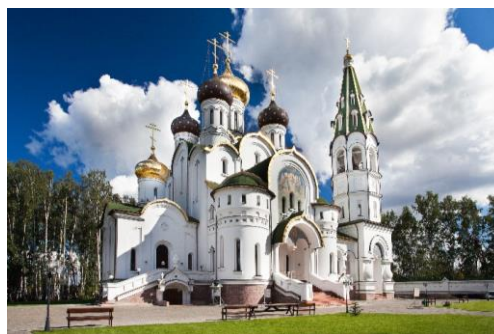
| № участка                       | Площадь участка (соток) | Площадь дома (кв.м.) | Проект  | Технология строительства | Стоимость                             |
|---------------------------------|-------------------------|----------------------|---------|--------------------------|---------------------------------------|
| <b>Дом с отделкой и мебелью</b> |                         |                      |         |                          |                                       |
| 520                             | 15                      | 309                  | Сейшелы | канадская                | 88 000 000 ₽<br>цена может измениться |

# Инфраструктура поселка

Инфраструктура – особая гордость посёлка, где царит атмосфера первоклассного комфорта и наслаждения успешной жизнью.

Владельцы особняков могут легко сочетать деловую жизнь с семейной.

«Княжье Озеро» занимает площадь в 152 гектара, где располагается более 500 домовладений. Планировка поселка продумана самым тщательнейшим образом с учетом жизни с детьми. Наличие богатой внутренней инфраструктуры позволяет минимизировать необходимые поездки в Москву. На территории поселка имеется детский сад и школа, центр дополнительного образования для детей, пять детских площадок, школа искусств, детский бассейн, спорткомплекс, площадка для выгула собак, кошек, медицинский центр, аптека, салоны красоты, кафе, рестораны и более 30 магазинов и бутиков в торговом центре «Княжий Двор». Облагороженный пляж, зоны для прогулок (Парк смены эпох, Озерная группа, Графские пруды) – все, что нужно для отличного отдыха на природе.



-  Рестораны и кафе
-  Банки и банкоматы
-  Красота
-  Спорт
-  Медицина
-  Торговые центры
-  Образование

# План поселка



- ВОРОНЦОВСКИЕ ВОРОТА
- ПЕТРОВСКИЕ ВОРОТА
- СТРЕЛЕЦКИЕ ВОРОТА
- ОФИС ПРОДАЖ
- ВЪЕЗД В VIP-ЗОНУ
- НЕВСКИЕ ВОРОТА
- ТОРГОВЫЙ ЦЕНТР «КНЯЖИЙ ДВОР»
- ХРАМ АЛЕКСАНДРА НЕВСКОГО
- СТОМАТОЛОГИЯ «ДАНТИСТЪ»
- РЕСТОРАН «ОЗЕРО»
- ШКОЛА
- ДЕТСКИЙ САД
- ЦЕНТР ДОП. УСЛУГ
- АДМИНИСТРАЦИЯ
- АВТОМОЙКА
- ПАРК СМЕНЫ ЭПОХ
- ГРАФСКИЕ ПРУДЫ
- БАСКЕТБОЛЬНАЯ ПЛОЩАДКА
- ДЕТСКАЯ ПЛОЩАДКА
- ВОЛЕЙБОЛЬНАЯ ПЛОЩАДКА
- ПЛЯЖ И ПРИСТАНЬ
- КАТОК/ФУТБОЛЬНОЕ ПОЛЕ
- КНЯЖИЙ ЗООПАРК
- ПЛОЩАДКА ДЛЯ ВЫГУЛА СОБАК
- ВЕЛОДОРОЖКА

4 КПП, пропускной режим, системы патрулирования и видеонаблюдения – все для безопасности жителей поселка



# Зоопарк, велодорожки, спортивные и детские площадки в поселке



# Коттедж №520, проект «Сейшелы»



# Коттедж №520, проект «Сейшелы»

«Сейшелы» — двухэтажный особняк, сочетающий в своей отделке строгость английского стиля. Проект подкупает обилием свободного пространства и света в сочетании с эргономикой и функциональностью планировок.

Это просторный дом, площадью 309 кв. м. Коттедж расположен на участке с ландшафтным дизайном, декоративным прудом с рыбками и беседкой BBQ. Общая площадь участка составляет 15 соток. Особняк полностью готов к проживанию, он идеально подойдет для большой семьи. Во дворе расположен открытый бассейн. На первом этаже, помимо вестибюльной группы с тамбуром, холлом и гостевым санузлом, расположены кабинет, гостиная и кухня-столовая, плавно перетекающая в каминную с выходом на патио. Второй этаж вмещает четыре спальни (две из них с собственными ванными комнатами, одна — с гардеробной) и большой холл. С террасы открывается живописный вид на участок. Помимо основного здания коттеджа, на участке возведен гараж на 2 машино-места, а также уютный банный комплекс на дровах с комфортной зоной отдыха.

В доме хватит места для всех членов семьи, произведен качественный ремонт премиум-класса, имеется вся необходимая мебель и бытовая техника — прекрасный вариант для тех, кто не хочет ждать переезда.



# Коттедж №520, проект «Сейшелы»



# Коттедж №520, проект «Сейшелы»



# Коттедж №520, проект «Сейшелы»



# Коттедж №520, проект «Сейшелы»

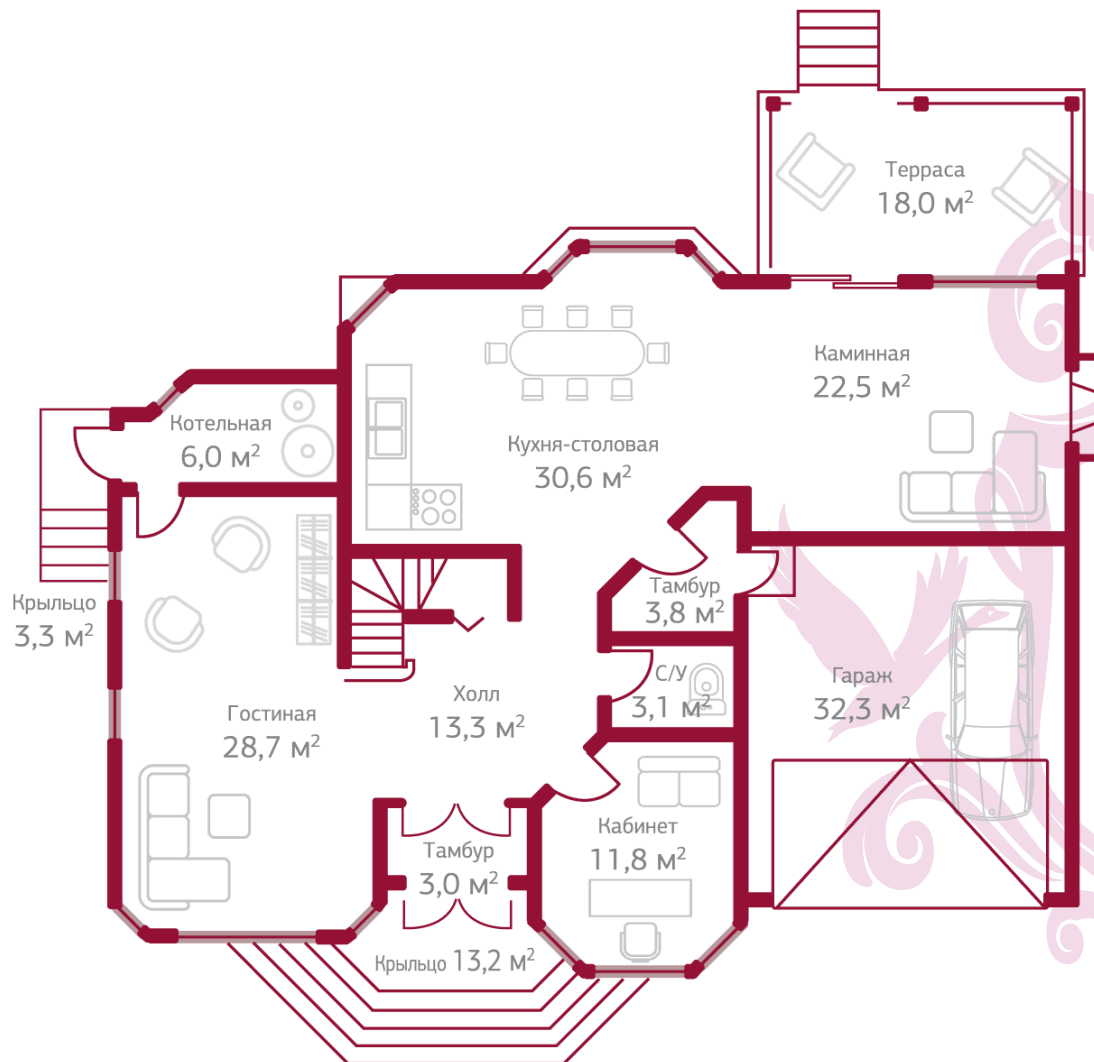


Площадь дома: 309 м<sup>2</sup>

Количество спален: 4

Площадь участка: 15 соток

Отделка: под ключ



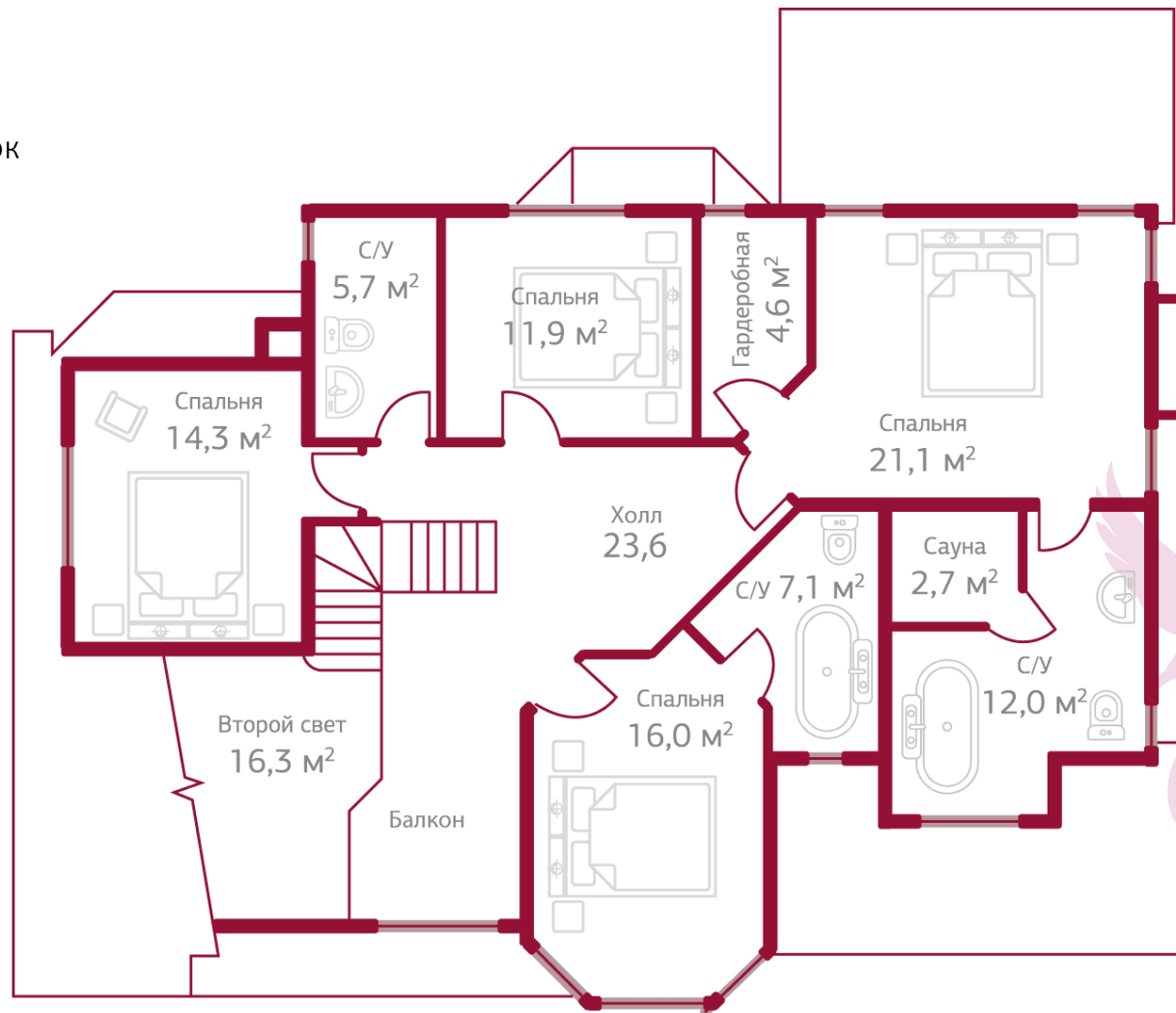
# Коттедж №520, проект «Сейшелы»

Площадь дома: 309 м<sup>2</sup>

Количество спален: 4

Площадь участка: 15 соток

Отделка: под ключ



2 этаж

# Внимание!

Покупая или продавая Ваш дом через официального застройщика проекта, Вы получаете:

- Гарантию юридической чистоты сделки
- Доступ к истории объекта от застройки
- Гарантию отсутствия задолженностей по коммунальным платежам и комплексному обслуживанию (управляющая компания входит в Холдинг)
- Возможность получить необходимые справки, выписки и иные документы даже по прошествии времени
- Оперативность проведения сделки

**Мы рекомендуем приобретать домовладения в поселке либо через официальный отдел продаж застройщика, либо через аккредитованные агентства – партнеры компании.**



[www.kn-ozero.ru](http://www.kn-ozero.ru)