

Коммерческое предложение на домовладение №524
в элитном коттеджном поселке «Княжье озеро»



Содержание

| | |
|------------------------|-------------------|
| О компании | 3 |
| Месторасположение | 4 |
| Инфраструктура поселка | 6 |
| Генплан | 7 |
| Описание дома | 9 |



О компании

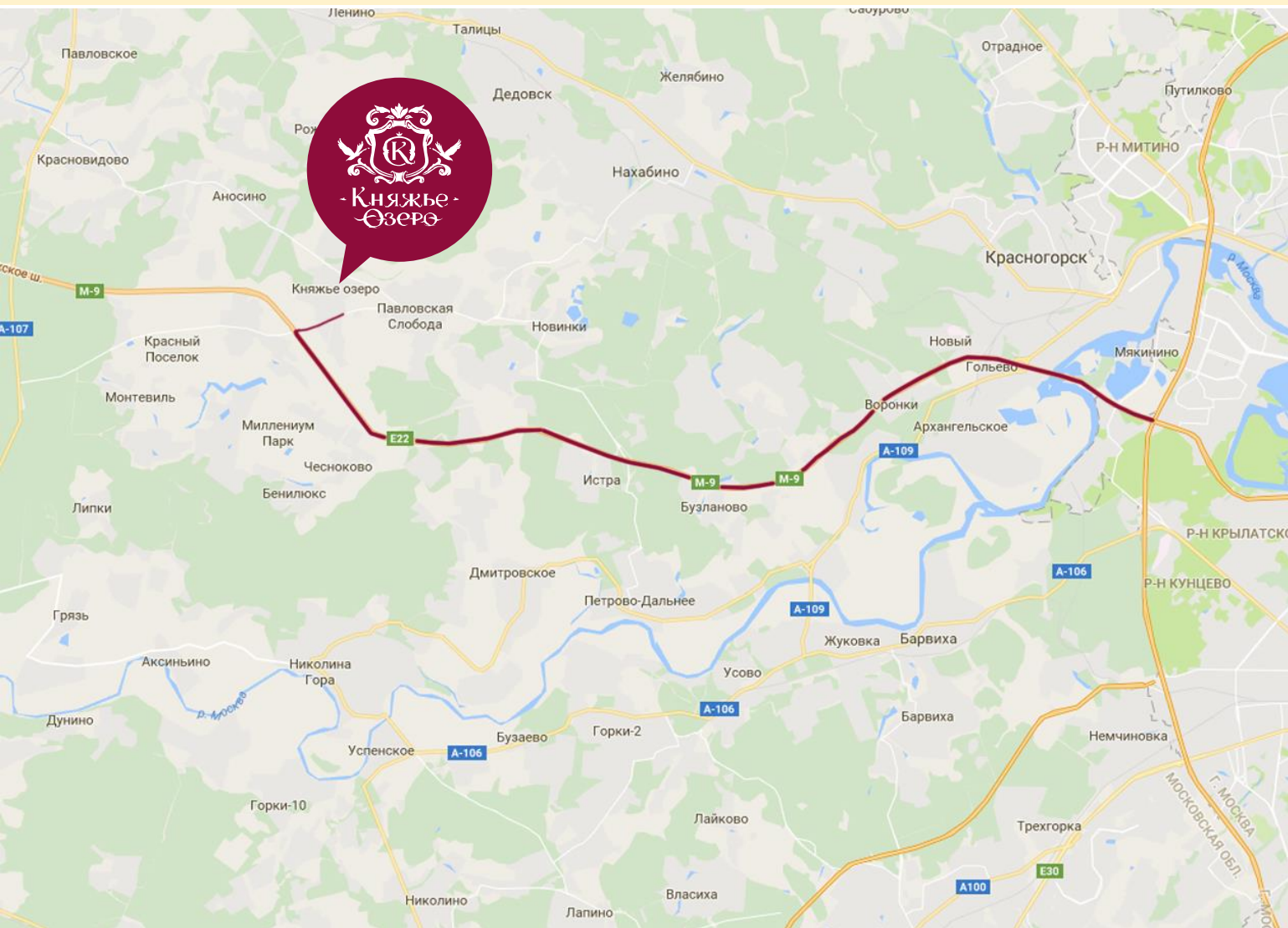
ГК «САПСАН» основана в 1991 году, входит в двадцатку крупнейших девелоперов загородного рынка Московской области. Успехи в этой отрасли сформировали репутацию Компании как надежного и профессионального застройщика.

Проекты ГК «САПСАН» были отмечены как российскими, так и международными наградами. Наличие собственной производственной базы позволяет полностью контролировать весь технологический процесс и гарантировать высочайшее качество готовой продукции.

А входящая в ГК «САПСАН» эксплуатирующая компания обеспечивает комфорт и безопасность жителей.



Местоположение проекта



- Скоростное многополосное Новорижское шоссе
- 20 минут на а/м от поселка до МКАД
- экологически-чистый район Подмосковья



Эксклюзивное предложение



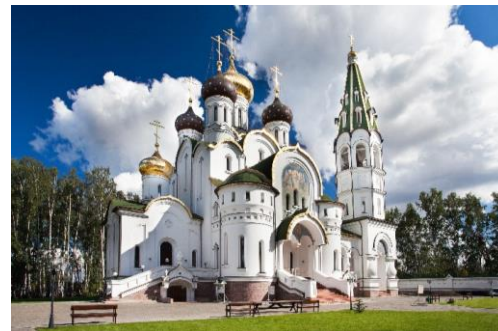
| № участка | Площадь участка (соток) | Площадь дома (кв.м.) | Проект | Технология строительства | Стоимость, руб. |
|--|-------------------------|----------------------|---------|--------------------------|-----------------|
| Классический просторный особняк | | | | | |
| 524 | 16,00 | 310 | Княгиня | канадская | 84 900 000 |

Инфраструктура поселка

Инфраструктура – особая гордость посёлка, где царит атмосфера первоклассного комфорта и наслаждения успешной жизнью.

Владельцы особняков могут легко сочетать деловую жизнь с семейной.

«Княжье Озеро» занимает площадь в 152 гектара, где располагается более 500 домовладений. Планировка поселка продумана самым тщательнейшим образом с учетом жизни с детьми. Наличие богатой внутренней инфраструктуры позволяет минимизировать необходимые поездки в Москву. На территории поселка имеется детский сад и школа, центр дополнительного образования для детей, пять детских площадок, школа искусств, детский бассейн, спорткомплекс, площадка для выгула собак, каток, медицинский центр, аптека, салоны красоты, кафе, рестораны и более 30 магазинов и бутиков в торговом центре «Княжий Двор». Облагороженный пляж, зоны для прогулок (Парк смены эпох, Озерная группа, Графские пруды) – все, что нужно для отличного отдыха на природе.



-  Рестораны и кафе
-  Банки и банкоматы
-  Красота
-  Спорт
-  Медицина
-  Торговые центры
-  Образование

План поселка



- ВОРОНЦОВСКИЕ ВОРОТА
- ПЕТРОВСКИЕ ВОРОТА
- СТРЕЛЕЦКИЕ ВОРОТА
- ОФИС ПРОДАЖ
- ВЪЕЗД В VIP-ЗОНУ
- НЕВСКИЕ ВОРОТА
- ТОРГОВЫЙ ЦЕНТР «КНЯЖИЙ ДВОР»
- ХРАМ АЛЕКСАНДРА НЕВСКОГО
- СТОМАТОЛОГИЯ «ДАНТИСТЪ»
- РЕСТОРАН «ОЗЕРО»
- ШКОЛА
- ДЕТСКИЙ САД
- ЦЕНТР ДОП. УСЛУГ
- АДМИНИСТРАЦИЯ
- АВТОМОЙКА
- ПАРК СМЕНЫ ЭПОХ
- ГРАФСКИЕ ПРУДЫ
- БАСКЕТБОЛЬНАЯ ПЛОЩАДКА
- ДЕТСКАЯ ПЛОЩАДКА
- ВОЛЕЙБОЛЬНАЯ ПЛОЩАДКА
- ПЛЯЖ И ПРИСТАНЬ
- КАТОК/ФУТБОЛЬНОЕ ПОЛЕ
- КНЯЖИЙ ЗООПАРК
- ПЛОЩАДКА ДЛЯ ВЫГУЛА СОБАК
- ВЕЛОДОРОЖКА

4 КПП, пропускной режим, системы патрулирования и видеонаблюдения – все для безопасности жителей поселка



Зоопарк, велодорожки, спортивные и детские площадки в поселке



Коттедж №524, проект «Княгиня»



Коттедж №524, проект «Княгиня»

Дом, построенный по проекту Княгиня расположен в непосредственной близости от Парковой прогулочной зоны поселка с расположенными на ней уютными лавочками, фонтанами, хвойным лабиринтом и детскими площадками. Просторный участок площадью 16 соток с ландшафтным дизайном и удобным гаражом помимо основного домовладения размещает на своей территории крытую террасу с зоной BBQ.

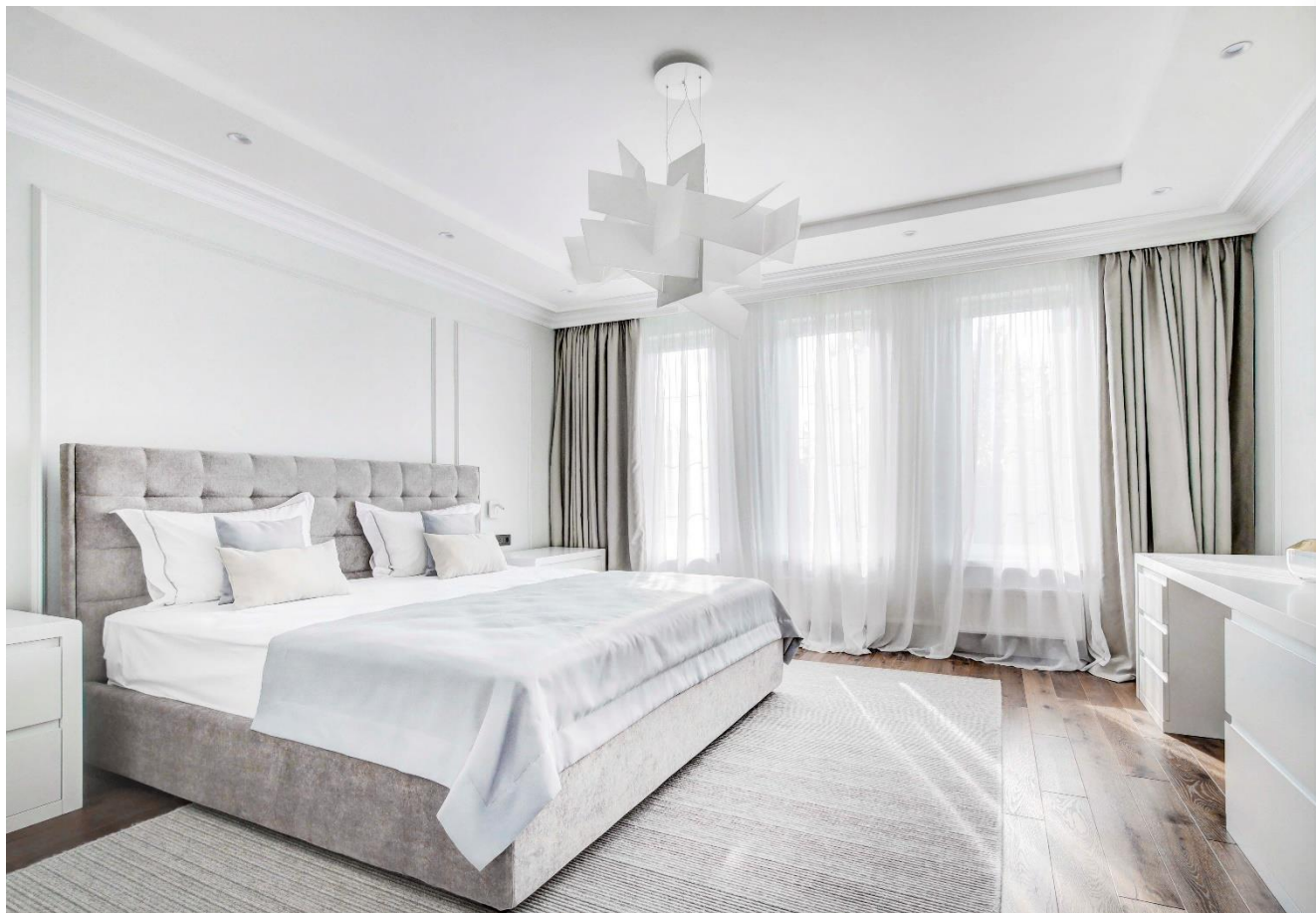
Дом - двухэтажный, с современным камином, расположенным в просторной и светлой гостиной. Большая кухня-столовая позволит организовать встречи ни одного поколения семьи или пригласить в гости большое количество друзей. Свободного места хватит всем. Пастельные светлые цвета отделки придают дому дополнительную легкость. Продуманность деталей и функциональность пространства не оставляет равнодушным даже самого взыскательного гостя. Большое количества света благодаря окнам и светлые тона в отделке визуально увеличивают пространство. На первом этаже помимо гостиной и кухни-столовой расположен также кабинет, где можно организовать полноценную библиотеку. На втором этаже в каждой из 3 спален имеется собственная гардеробная, на этаже расположена ванная. В необычной по форме 25 метровой хозяйской спальне - 4 окна. Дом построен для счастливой жизни большой и дружной семьи.



Коттедж №524, проект «Княгиня»



Коттедж №524, проект «Княгиня»



Коттедж №524, проект «Княгиня»



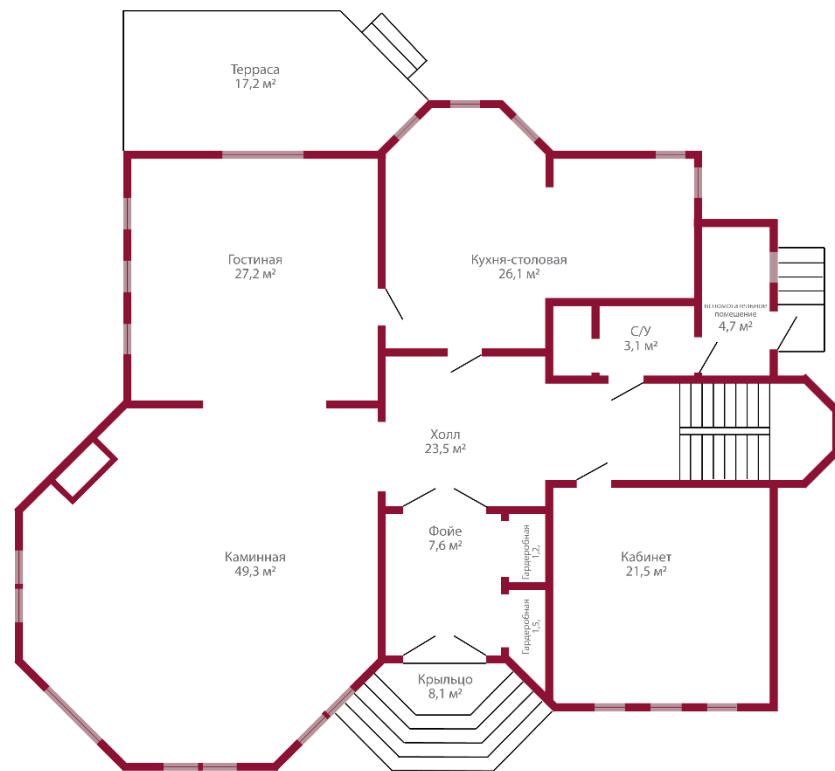
Коттедж №524, проект «Княгиня»

Площадь дома: 310 м²

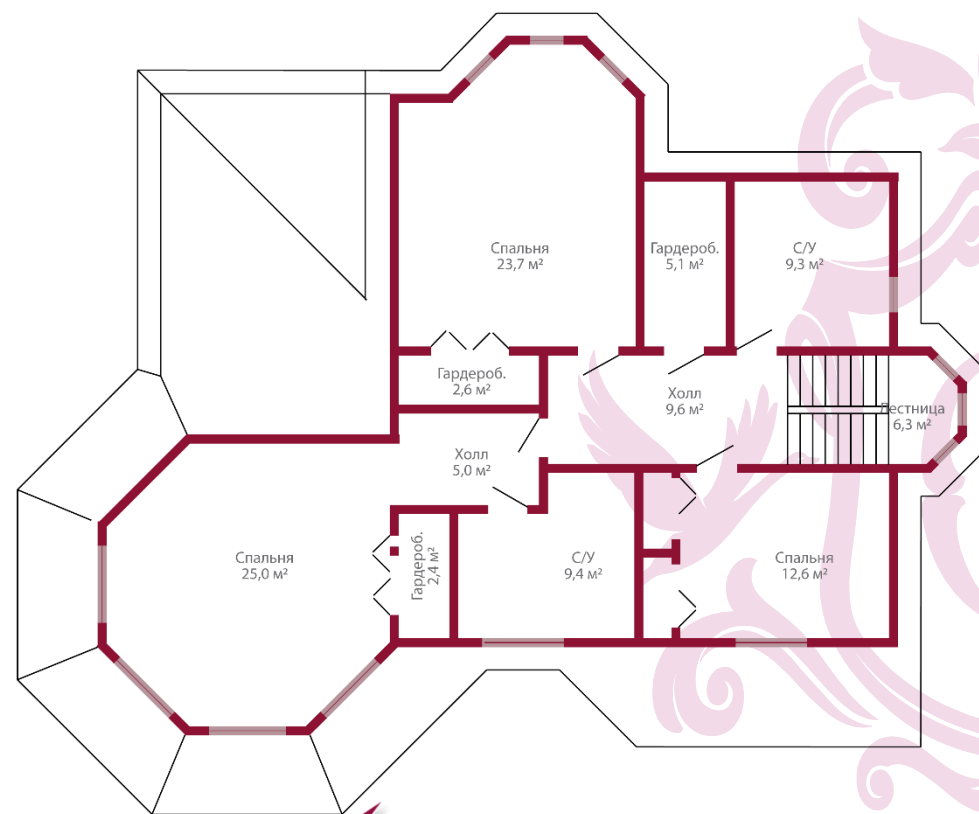
Количество спален: 3

Площадь участка: 16 соток

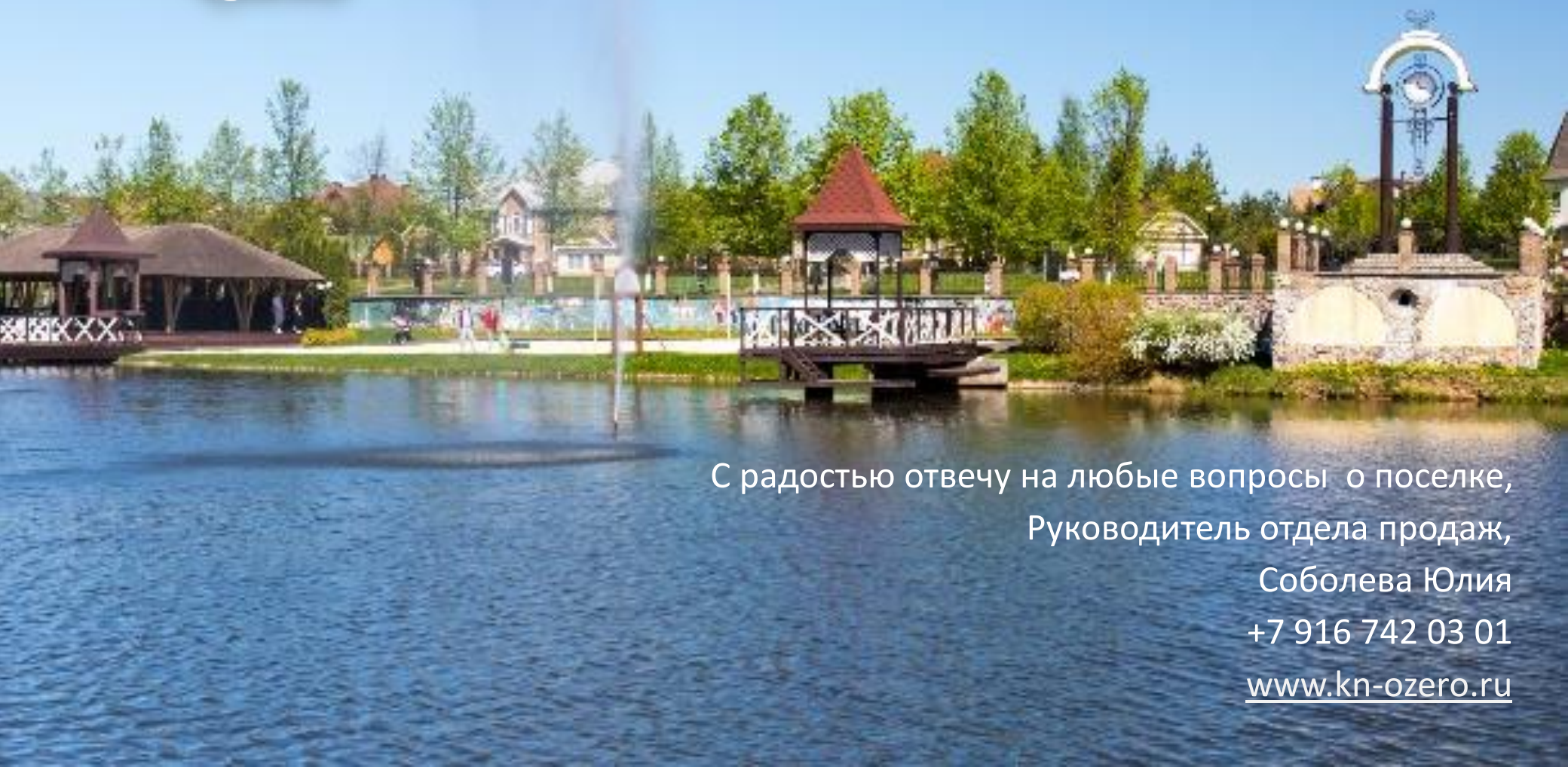
Отделка: с отделкой и мебелью



1 этаж



2 этаж



С радостью отвечу на любые вопросы о поселке,

Руководитель отдела продаж,

Соболева Юлия

+7 916 742 03 01

www.kn-ozero.ru