

Коммерческое предложение  
на домовладение №532  
в элитном коттеджном поселке «Княжье озеро»





# Содержание

О компании	<a href="#"><u>3</u></a>
Месторасположение	<a href="#"><u>4</u></a>
Инфраструктура поселка	<a href="#"><u>6</u></a>
Генплан	<a href="#"><u>7</u></a>
Описание дома	<a href="#"><u>9</u></a>



# О компании

**Компания «САПСАН-»** основана в 1991 году, входит в двадцатку крупнейших девелоперов загородного рынка Московской области. Успехи в этой отрасли сформировали репутацию Компании как надежного и профессионального застройщика.

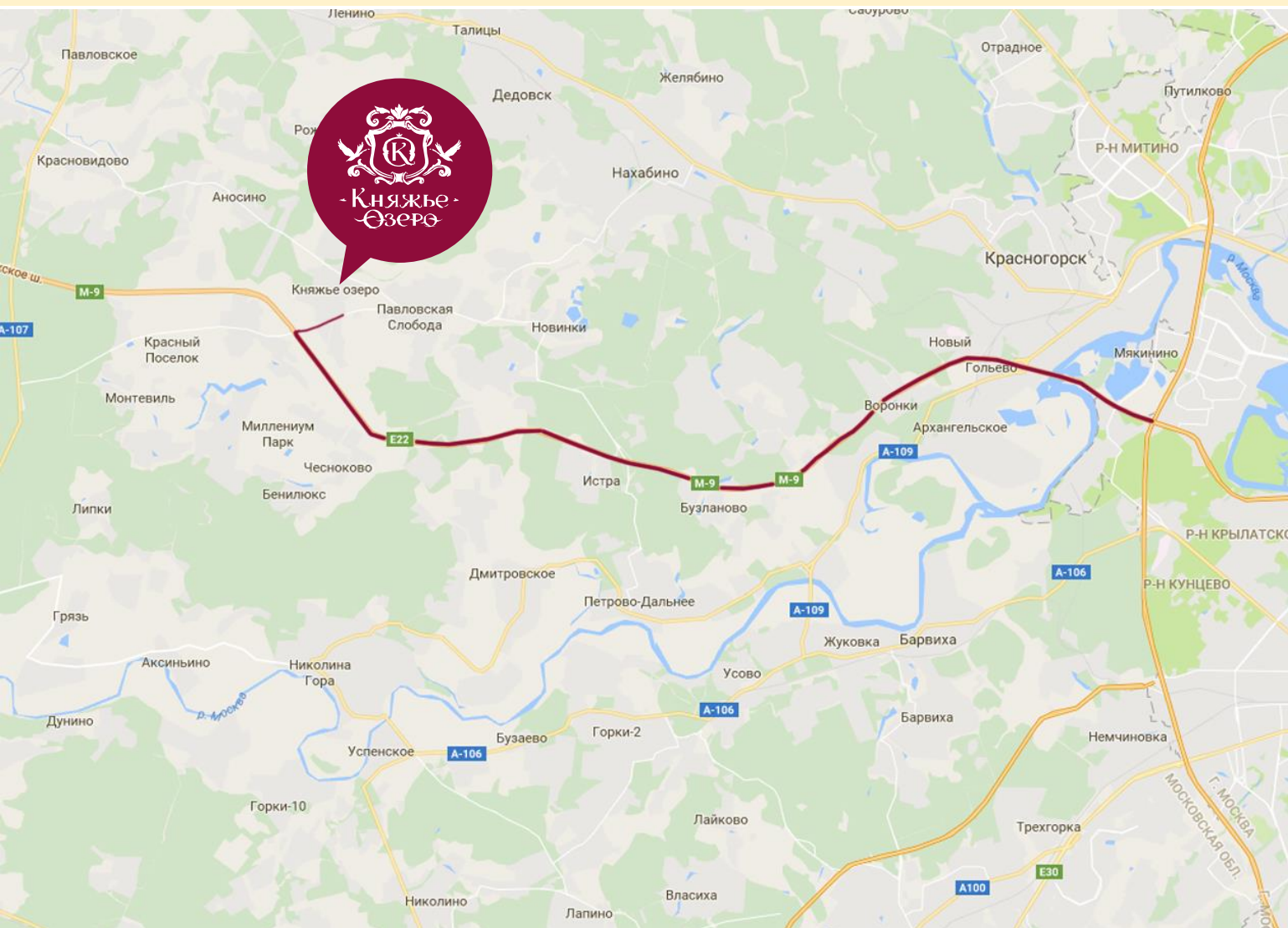
Проекты **Компании «САПСАН»** были отмечены как российскими, так и международными наградами. Наличие собственной производственной базы позволяет полностью контролировать весь технологический процесс и гарантировать высочайшее качество готовой продукции.

А входящая в **Компанию «САПСАН»** сервисная организация **КОМСЕРВИС** обеспечивает комфорт и безопасность жителей.





# Местоположение проекта



- Скоростное многополосное Новорижское шоссе
- 20 минут на а/м от поселка до МКАД
- экологически-чистый район Подмосковья



# Эксклюзивное предложение



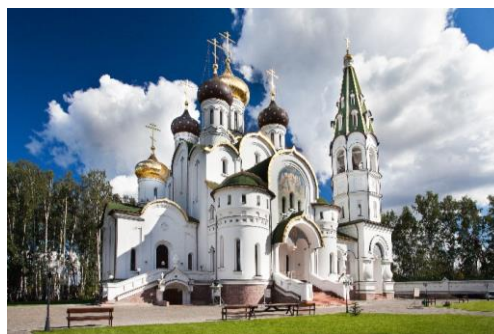
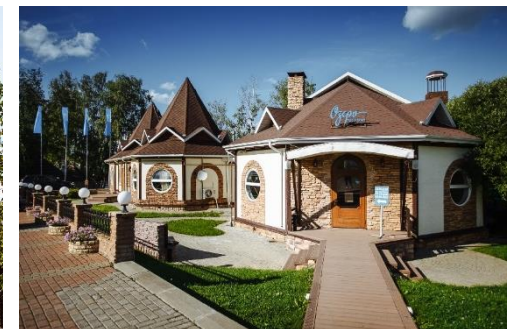
№ участка	Площадь участка (соток)	Площадь дома (кв.м.)	Проект	Технология строительства	Стоимость
Дом с отделкой и мебелью					
532	20	396	Лувр	канадская	120 000 000 ₽ цена может измениться

# Инфраструктура поселка

Инфраструктура – особая гордость посёлка, где царит атмосфера первоклассного комфорта и наслаждения успешной жизнью.

Владельцы особняков могут легко сочетать деловую жизнь с семейной.

«Княжье Озеро» занимает площадь в 152 гектара, где располагается более 500 домовладений. Планировка поселка продумана самым тщательнейшим образом с учетом жизни с детьми. Наличие богатой внутренней инфраструктуры позволяет минимизировать необходимые поездки в Москву. На территории поселка имеется детский сад и школа, центр дополнительного образования для детей, пять детских площадок, школа искусств, детский бассейн, спорткомплекс, площадка для выгула собак, каток, медицинский центр, аптека, салоны красоты, кафе, рестораны и более 30 магазинов и бутиков в торговом центре «Княжий Двор». Облагороженный пляж, зоны для прогулок (Парк смены эпох, Озерная группа, Графские пруды) – все, что нужно для отличного отдыха на природе.



-  Рестораны и кафе
-  Банки и банкоматы
-  Красота
-  Спорт
-  Медицина
-  Торговые центры
-  Образование



# План поселка



- ВОРОНЦОВСКИЕ ВОРОТА
- ПЕТРОВСКИЕ ВОРОТА
- СТРЕЛЕЧКИЕ ВОРОТА
- ОФИС ПРОДАЖ
- ВЪЕЗД В VIP-ЗОНУ
- НЕВСКИЕ ВОРОТА
- ТОРГОВЫЙ ЦЕНТР «КНЯЖИЙ ДВОР»
- ХРАМ АЛЕКСАНДРА НЕВСКОГО
- СТОМАТОЛОГИЯ «ДАНТИСТЪ»
- РЕСТОРАН «ОЗЕРО»
- ШКОЛА
- ДЕТСКИЙ САД
- ЦЕНТР ДОП. УСЛУГ
- АДМИНИСТРАЦИЯ
- АВТОМОЙКА
- ПАРК СМЕНЫ ЭПОХ
- ГРАФСКИЕ ПРУДЫ
- БАСКЕТБОЛЬНАЯ ПЛОЩАДКА
- ДЕТСКАЯ ПЛОЩАДКА
- ВОЛЕЙБОЛЬНАЯ ПЛОЩАДКА
- ПЛЯЖ И ПРИСТАНЬ
- КАТОК/ФУТБОЛЬНОЕ ПОЛЕ
- КНЯЖИЙ ЗООПАРК
- ПЛОЩАДКА ДЛЯ ВЫГУЛА СОБАК
- ВЕЛОДОРОЖКА

4 КПП, пропускной режим, системы патрулирования и видеонаблюдения – все для безопасности жителей поселка



# Зоопарк, велодорожки, спортивные и детские площадки в поселке





# Коттедж №532, проект «Лувр»





# Коттедж №532, проект «Лувр»

Великолепный особняк площадью почти 400 квадратных метров построен по проекту Лувр и отвечает высоким требованиям, предъявляемым жилью премиум класса. Дом расположен в северной части поселка на спокойной улице Кн. Вяземской, в 1 минуте ходьбы от центральной пешеходно-парковой зоны поселка – Парка Эпох, в котором расположены разнообразные деревья, собранные с разных частей света, есть живой лабиринт, установлены детские площадки, а летом бьют фонтаны, что позволяет создать умиротворяющую атмосферу, отдохнуть и провести время с самыми близкими.

Коттедж расположен на просторном участке площадью 20 соток. Современный тренд – жизнь в гармонии с природой воплощён в оформлении участка: использование многолетних растений – кустарников, деревьев и искусно высаженных цветников, и клумб, природный материал для оформления пространства и эффективное зонирование участка создают неповторимую атмосферу королевского парка времен Людовика XIV.

Планировка дома – функциональна и прекрасно подойдет для большой семьи. Просторная гостиная с камином и столовой позволит пригласить в гости не только близких и организовать большой праздничный ужин. Отделка особняка выполнена в классическом стиле с использованием элементов стиля барокко, которые создают ненавязчиво создают атмосферу золотой эпохи европейской буржуазии. На первом этаже помимо гостиной и кухни расположен кабинет и просторное помещение площадью 42,6 кв. м, которое можно использовать как игровую, зал для занятия спортом, или переоборудовать в гостевую комнату. На втором этаже особняка расположено 5 спален, в одной из которых также обустроена игровая комната, есть 3 сан. узла.

Дом Лувр создан для счастливой жизни большой и дружной семьи.



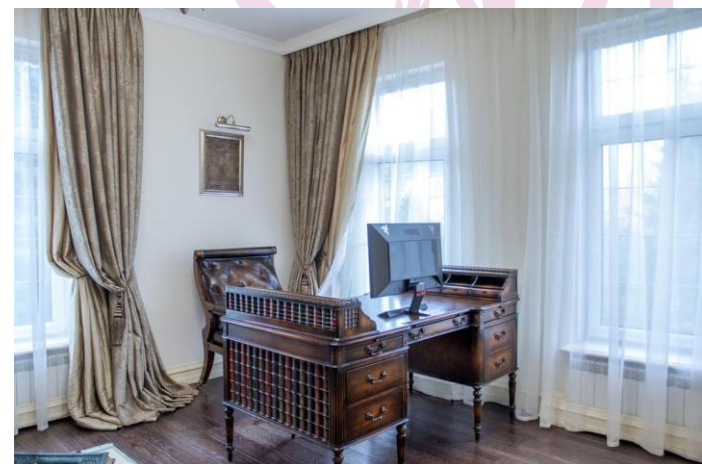


# Коттедж №532, проект «Лувр»





# Коттедж №532, проект «Лувр»





# Коттедж №532, проект «Лувр»



# Коттедж №532, проект «Лувр»





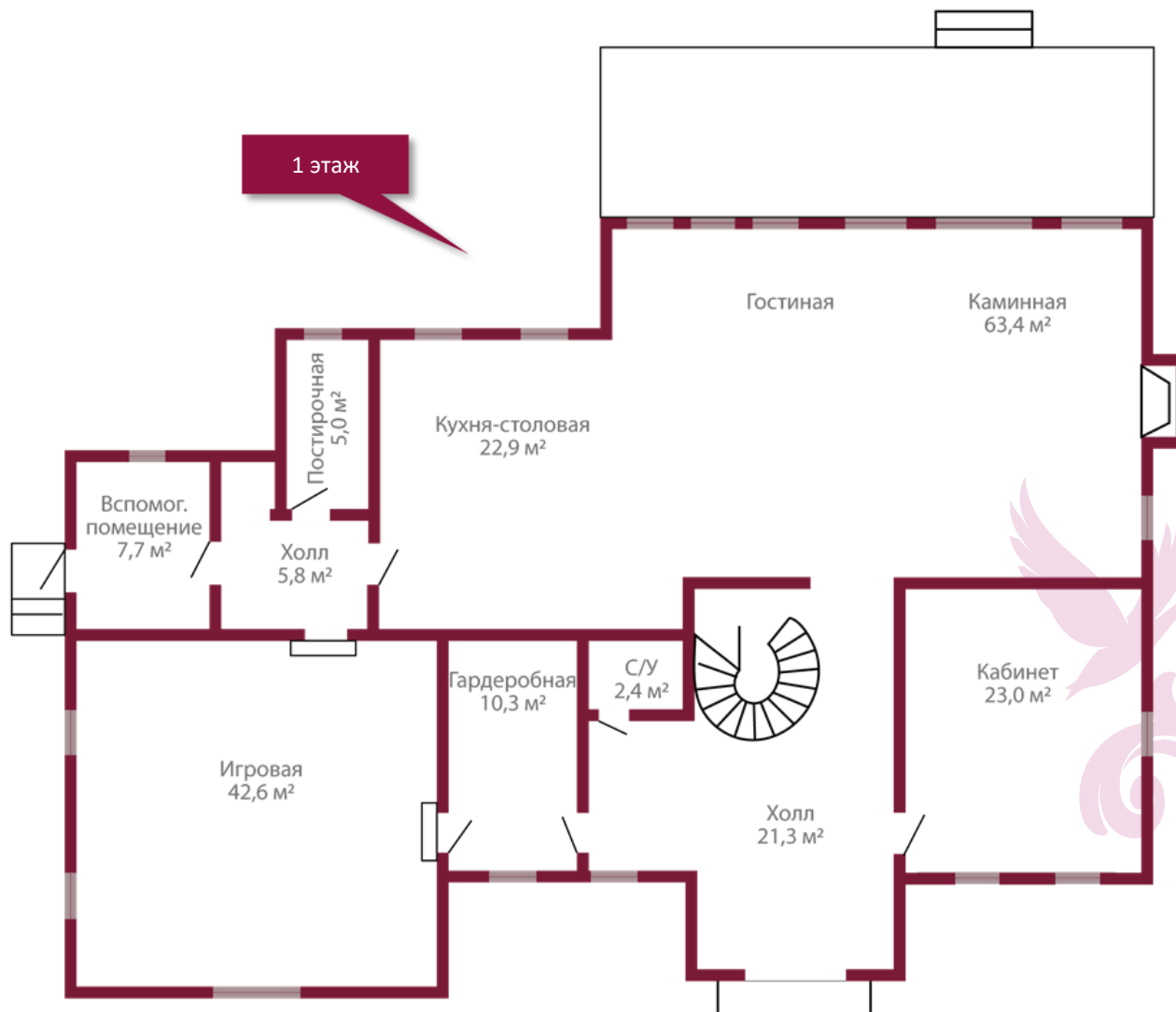
# Коттедж №532, проект «Лувр»

Площадь дома: 400 м<sup>2</sup>

Количество спален: 5

Площадь участка: 20 соток

Отделка: под ключ



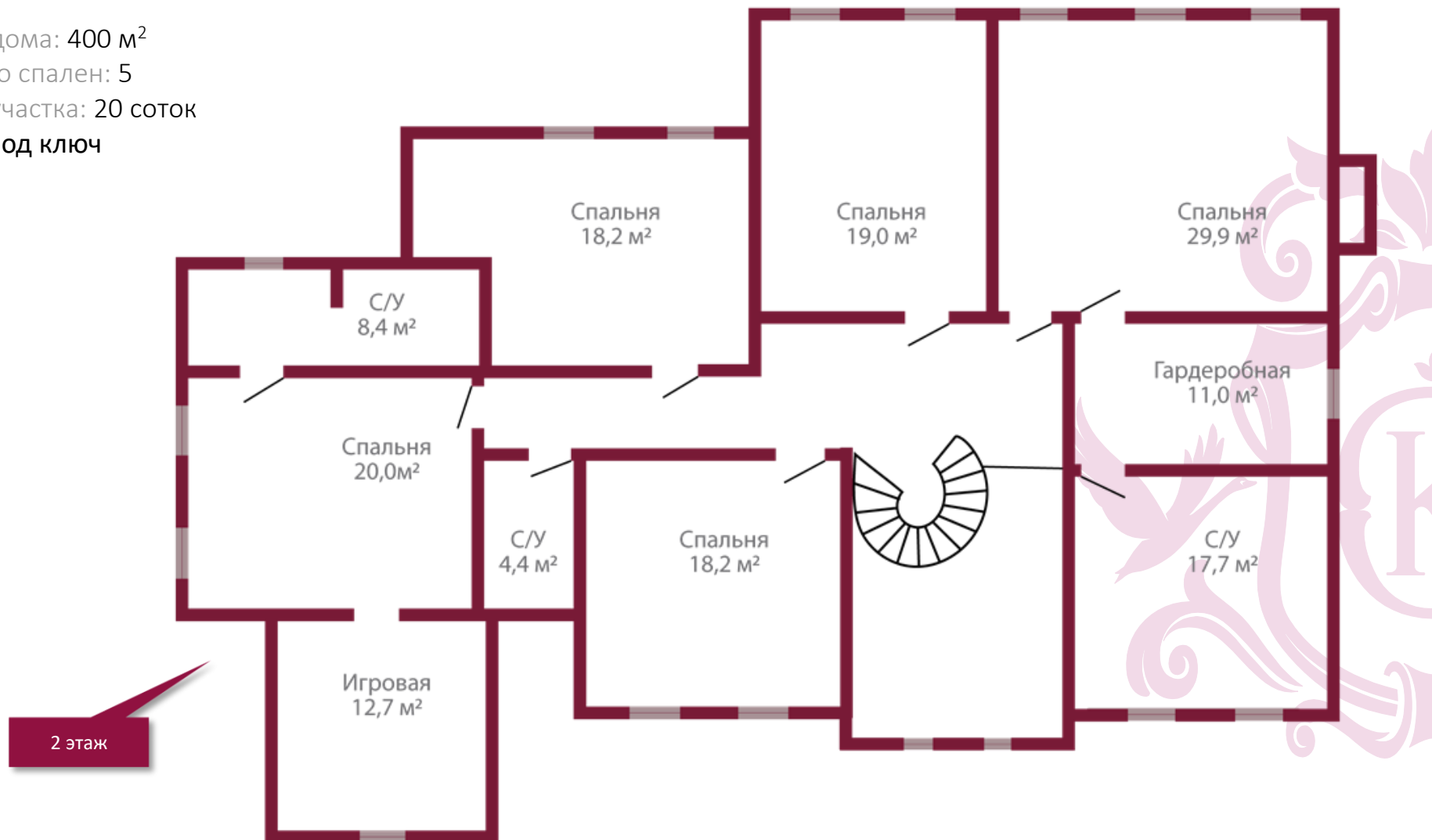
# Коттедж №532, проект «Лувр»

Площадь дома: 400 м<sup>2</sup>

Количество спален: 5

Площадь участка: 20 соток

Отделка: под ключ





# Внимание!

Покупая или продавая Ваш дом через официального застройщика проекта, Вы получаете:

- Гарантию юридической чистоты сделки
- Доступ к истории объекта от застройки
- Гарантию отсутствия задолженностей по коммунальным платежам и комплексному обслуживанию (управляющая компания входит в Холдинг)
- Возможность получить необходимые справки, выписки и иные документы даже по прошествии времени
- Оперативность проведения сделки

**Мы рекомендуем приобретать домовладения в поселке либо через официальный отдел продаж застройщика, либо через аккредитованные агентства – партнеры компании.**



[www.kn-ozero.ru](http://www.kn-ozero.ru)