

Коммерческое предложение
на домовладение №611
в элитном коттеджном поселке «Княжье озеро»



Содержание

О компании	3
Месторасположение	4
Инфраструктура поселка	6
Генплан	7
Описание дома	9



О компании

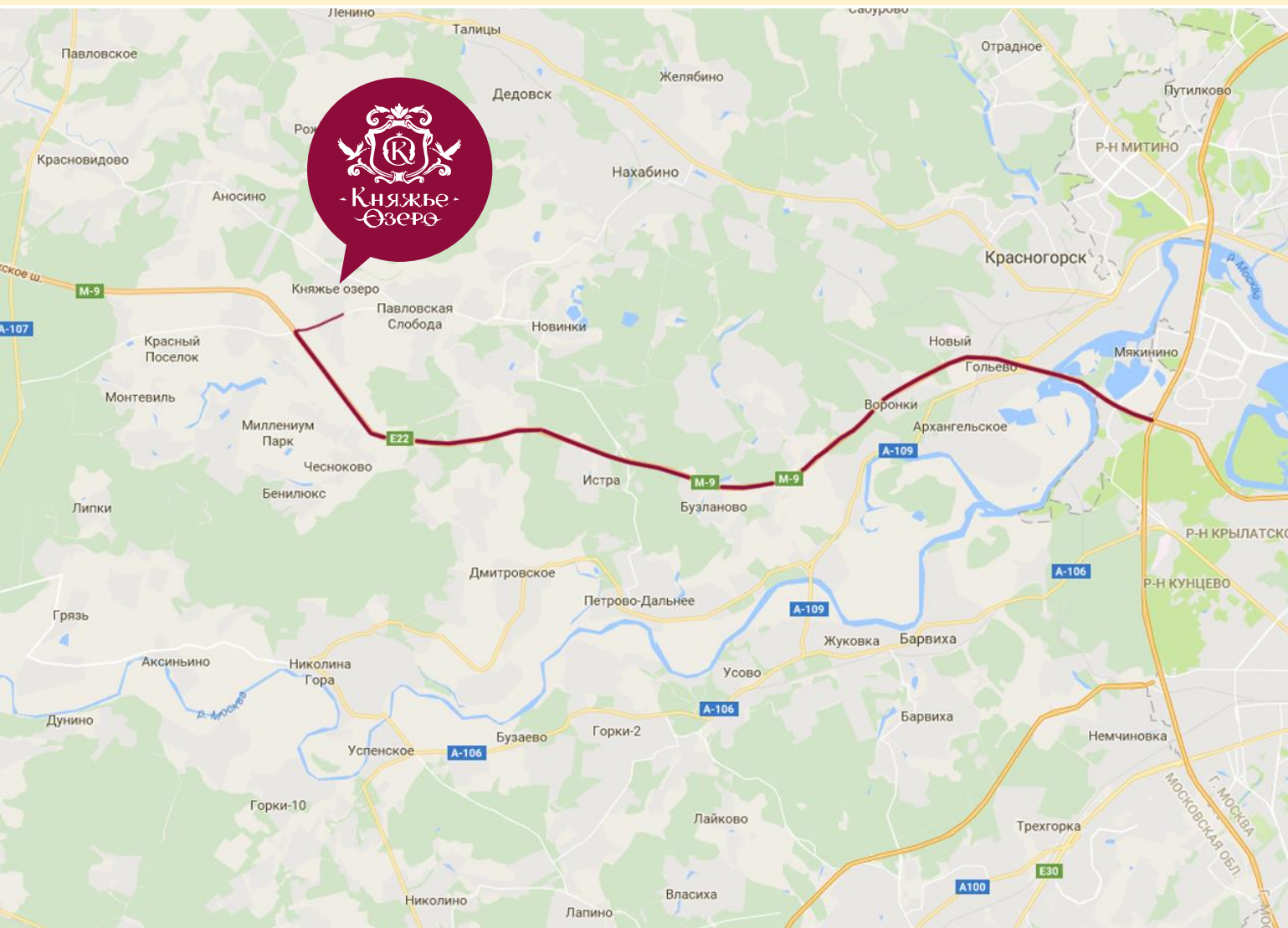
Компания «САПСАН-» основана в 1991 году, входит в двадцатку крупнейших девелоперов загородного рынка Московской области. Успехи в этой отрасли сформировали репутацию Компании как надежного и профессионального застройщика.

Проекты Компании «САПСАН» были отмечены как российскими, так и международными наградами. Наличие собственной производственной базы позволяет полностью контролировать весь технологический процесс и гарантировать высочайшее качество готовой продукции.

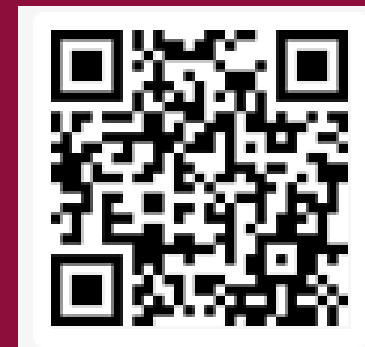
А входящая в Компанию «САПСАН» сервисная организация КОМСЕРВИС обеспечивает комфорт и безопасность жителей.



Местоположение проекта



- Скоростное многополосное Новорижское шоссе
- 20 минут на а/м от поселка до МКАД
- экологически-чистый район Подмосковья



Эксклюзивное предложение



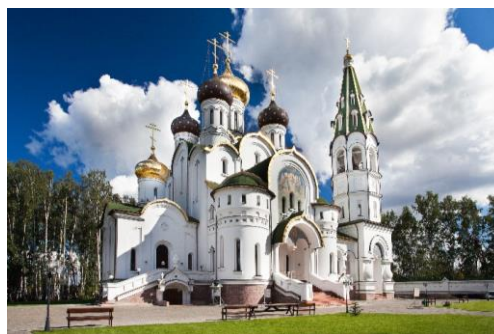
№ участка	Площадь участка (соток)	Площадь дома (кв.м.)	Проект	Технология строительства
Дом с отделкой и мебелью				
611	13	300	Орхидея	канадская

Инфраструктура поселка

Инфраструктура – особая гордость посёлка, где царит атмосфера первоклассного комфорта и наслаждения успешной жизнью.

Владельцы особняков могут легко сочетать деловую жизнь с семейной.

«Княжье Озеро» занимает площадь в 152 гектара, где располагается более 500 домовладений. Планировка поселка продумана самым тщательнейшим образом с учетом жизни с детьми. Наличие богатой внутренней инфраструктуры позволяет минимизировать необходимые поездки в Москву. На территории поселка имеется детский сад и школа, центр дополнительного образования для детей, пять детских площадок, школа искусств, детский бассейн, спорткомплекс, площадка для выгула собак, каток, медицинский центр, аптека, салоны красоты, кафе, рестораны и более 30 магазинов и бутиков в торговом центре «Княжий Двор». Облагороженный пляж, зоны для прогулок (Парк смены эпох, Озерная группа, Графские пруды) – все, что нужно для отличного отдыха на природе.



-  Рестораны и кафе
-  Банки и банкоматы
-  Красота
-  Спорт
-  Медицина
-  Торговые центры
-  Образование

План поселка



4 КПП, пропускной режим, системы патрулирования и видеонаблюдения – все для безопасности жителей поселка

- ВОРОНЦОВСКИЕ ВОРОТА
- ПЕТРОВСКИЕ ВОРОТА
- СТРЕЛЕЦКИЕ ВОРОТА
- ОФИС ПРОДАЖ
- ВЪЕЗД В VIP-ЗОНУ
- НЕВСКИЕ ВОРОТА
- ТОРГОВЫЙ ЦЕНТР «КНЯЖИЙ ДВОР»
- ХРАМ АЛЕКСАНДРА НЕВСКОГО
- СТОМАТОЛОГИЯ «ДАНТИСТЪ»
- РЕСТОРАН «ОЗЕРО»
- ШКОЛА
- ДЕТСКИЙ САД
- ЦЕНТР ДОП. УСЛУГ
- АДМИНИСТРАЦИЯ
- АВТОМОЙКА
- ПАРК СМЕНЫ ЭПОХ
- ГРАФСКИЕ ПРУДЫ
- БАСКЕТБОЛЬНАЯ ПЛОЩАДКА
- ДЕТСКАЯ ПЛОЩАДКА
- ВОЛЕЙБОЛЬНАЯ ПЛОЩАДКА
- ПЛЯЖ И ПРИСТАНЬ
- КАТОК/ФУТБОЛЬНОЕ ПОЛЕ
- КНЯЖИЙ ЗООПАРК
- ПЛОЩАДКА ДЛЯ ВЫГУЛА СОБАК
- ВЕЛОДОРОЖКА

Зоопарк, велодорожки, спортивные и детские площадки в поселке



Коттедж №611, проект «Орхидея»



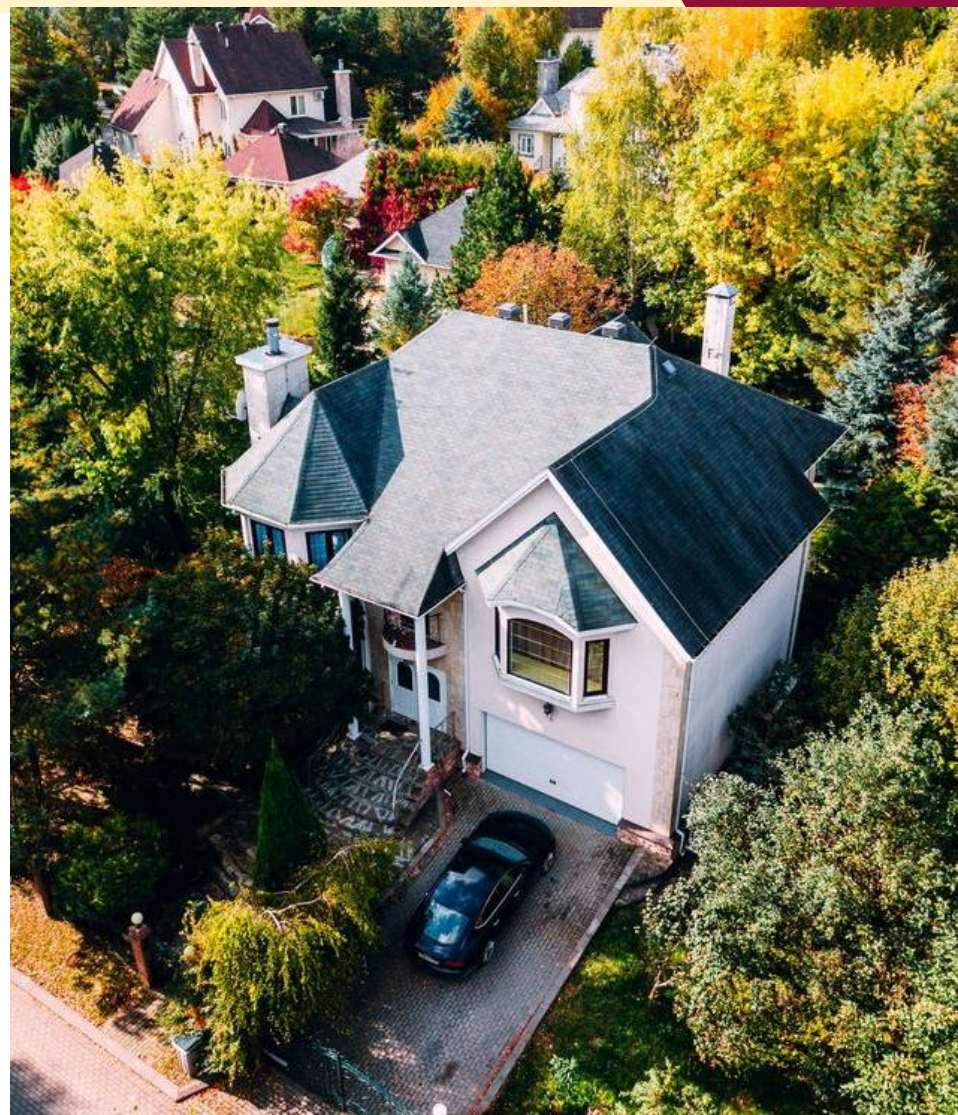
Коттедж №611, проект «Орхидея»

Вы сможете жить в своем уютном доме в окружении высоких деревьев уже сейчас.

Просторный особняк на участке 611 полностью меблирован, оснащен техникой и готов встречать своих новых хозяев и их гостей. В просторной гостиной будет приятно собираться вечерами. Участок с перепадами высот с ландшафтным дизайном позволяет реализовать творческий потенциал по обустройству комфортного пространства. Здесь же расположены: парковка для 2 автомобилей, BBQ зона с уютной беседкой, а также банный комплекс с джакузи на 5 человек.

Сам дом выполнен в классическом стиле, предлагается с качественной отделкой «под ключ», вы можете заехать в него в день покупки. На первом этаже особняка расположен холл, просторная гостиная с камином для уютных семейных встреч зимними вечерами. Из кухни-столовой проектом предусмотрен выход на террасу, а также в гараж на 2 машиноместа. Четырех спален, расположенных на 2 этаже достаточно, чтобы организовать приватность для каждого члена семьи. Мастер-спальня оснащена собственным сан.узлом и гардеробной, также на этаже для комфорта жильцов расположено еще 2 сан.узла и кабинет.

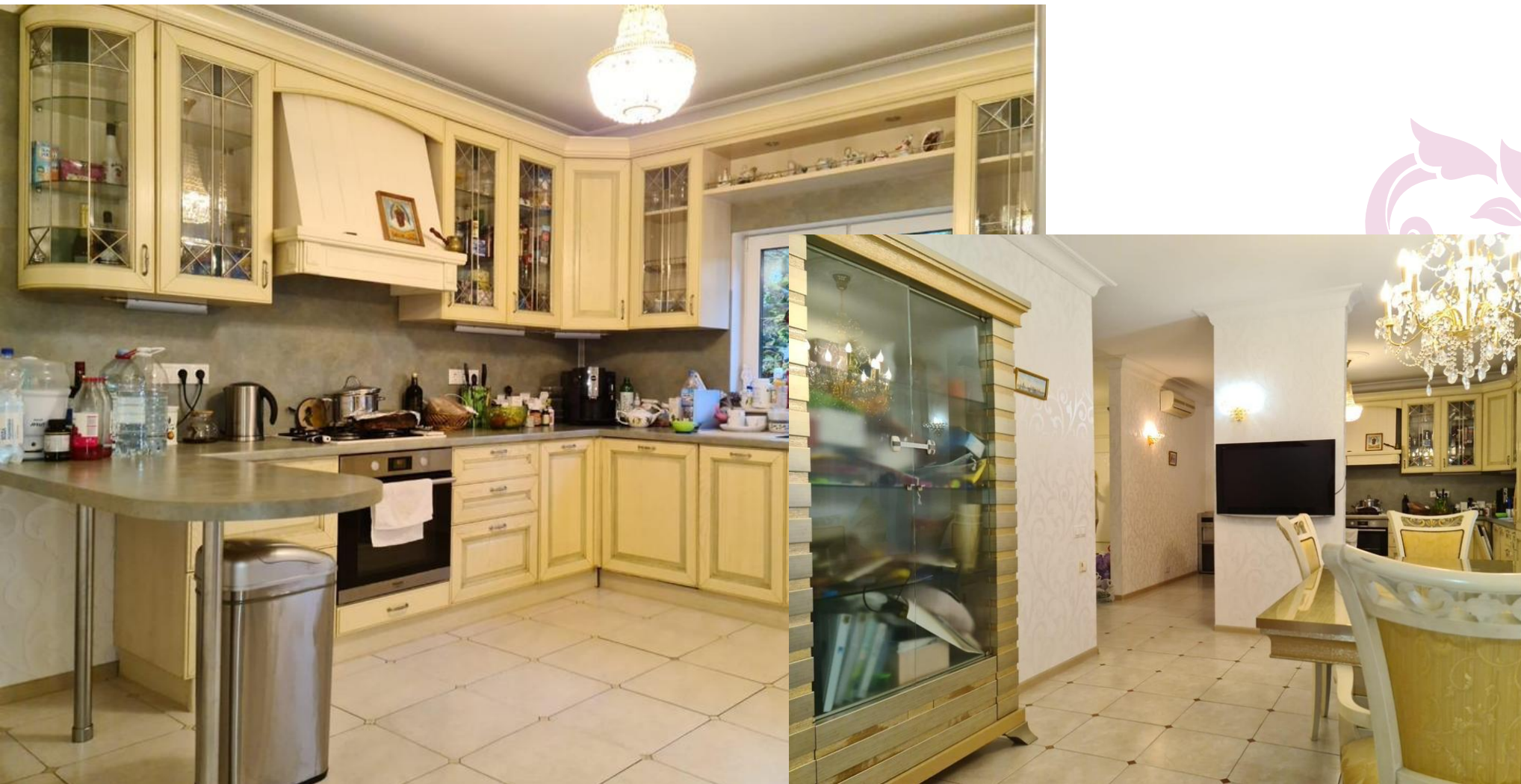
На участке высажено более 30 видов деревьев, многие из которых уже взрослые, что помогает создать удивительную атмосферу уединения и спокойствия. Кажется, что вы живете в лесу, хотя до детского сада, школы, салона красоты, магазина и прочих объектов инфраструктуры можно пройти даже пешком.



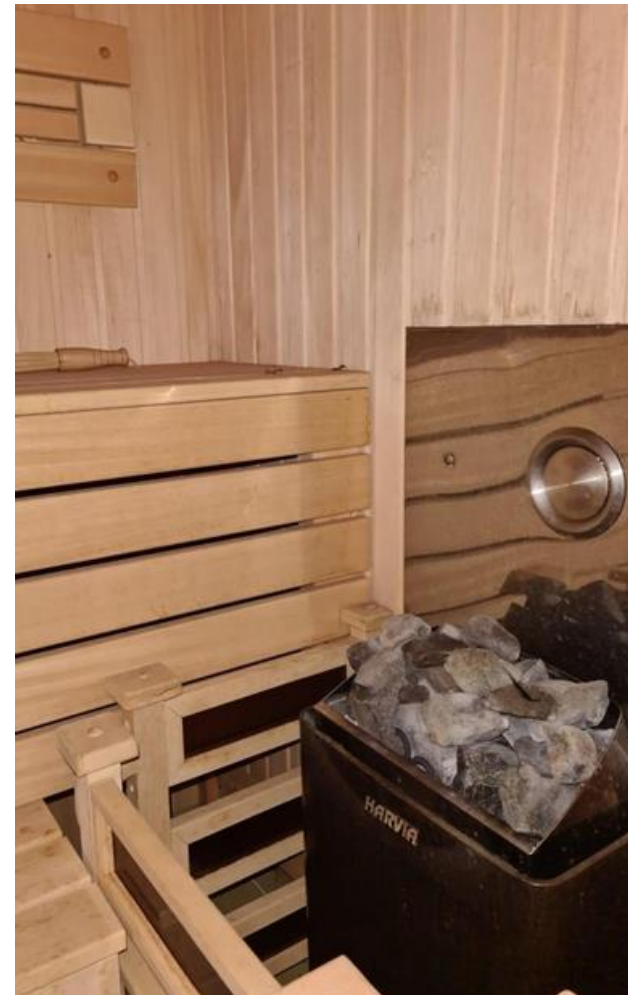
Коттедж №611, проект «Орхидея»



Коттедж №611, проект «Орхидея»



Коттедж №611, проект «Орхидея»



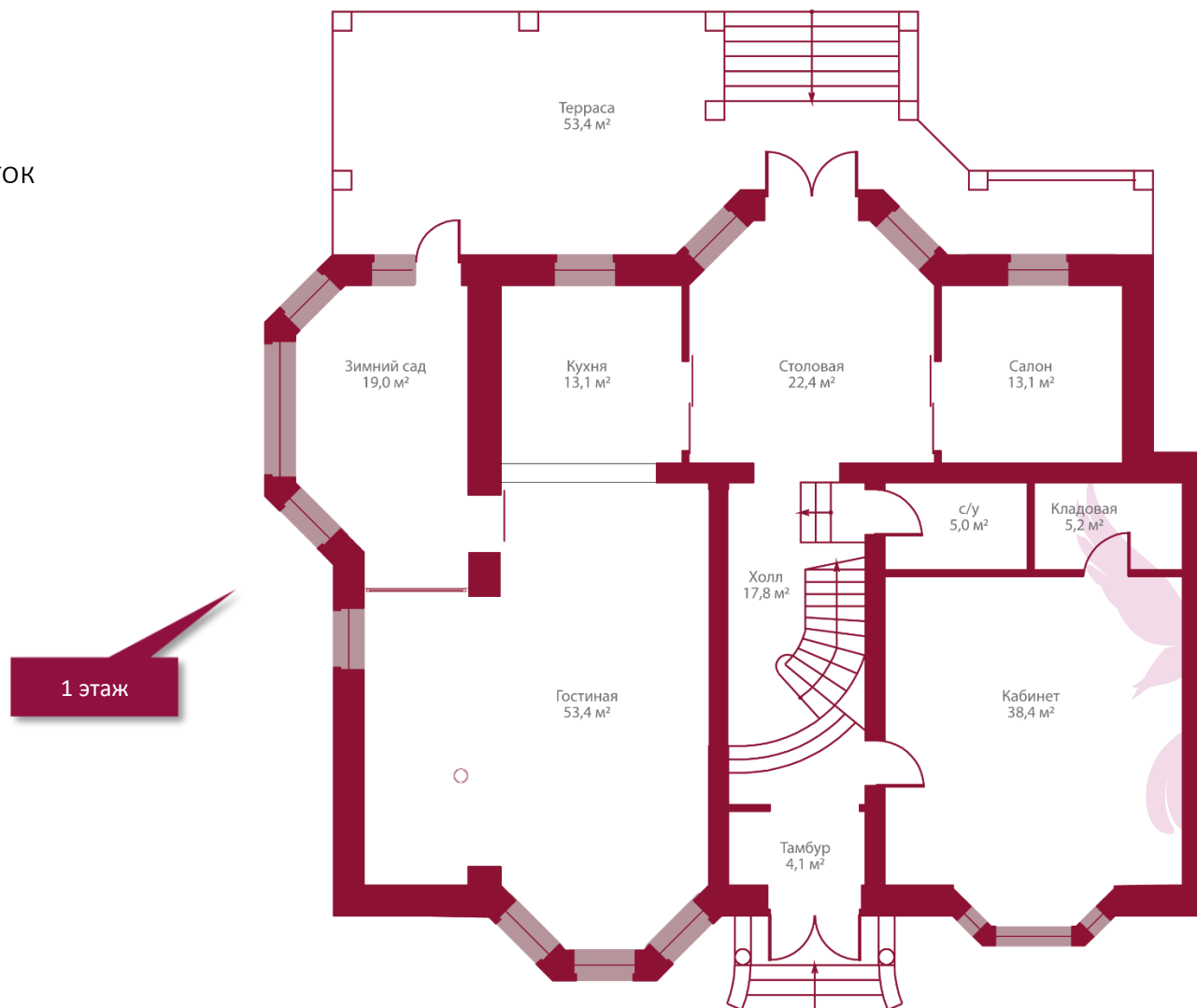
Коттедж №611, проект «Орхидея»

Площадь дома: 300 м²

Количество спален: 4

Площадь участка: 13 соток

Отделка: под ключ



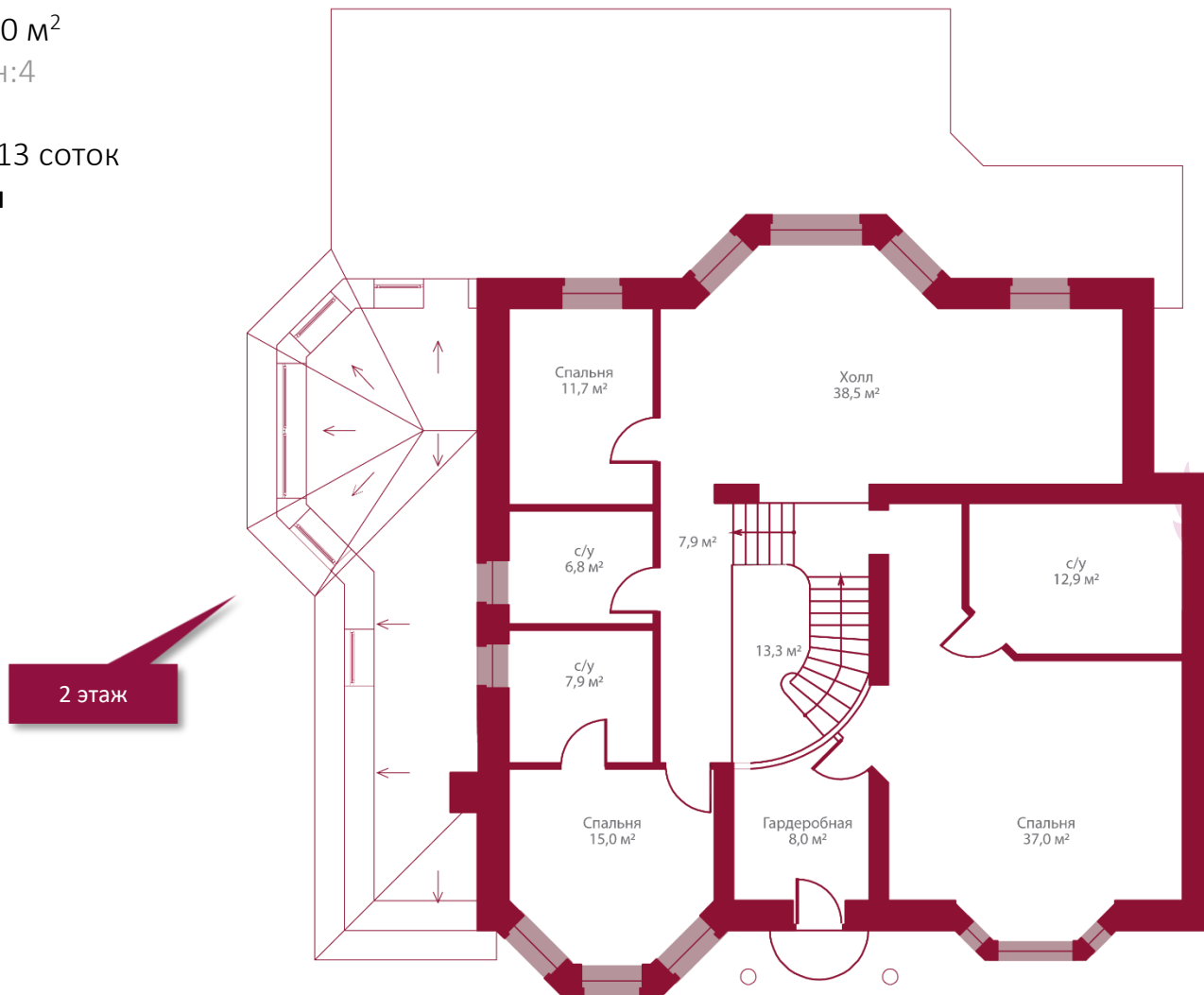
Коттедж №611, проект «Орхидея»

Площадь дома: 300 м²

Количество спален: 4

Площадь участка: 13 соток

Отделка: под ключ



Покупая или продавая Ваш дом через официального застройщика проекта, Вы получаете:

- Гарантию юридической чистоты сделки
- Доступ к истории объекта от застройки
- Гарантию отсутствия задолженностей по коммунальным платежам и комплексному обслуживанию (управляющая компания входит в Холдинг)
- Возможность получить необходимые справки, выписки и иные документы даже по прошествии времени
- Оперативность проведения сделки

Мы рекомендуем приобретать домовладения в поселке либо через официальный отдел продаж застройщика, либо через аккредитованные агентства – партнеры компании.



www.kn-ozero.ru