

Коммерческое предложение на домовладение №740 в элитном коттеджном поселке «Княжье озеро»



Содержание

О компании	3
Месторасположение	4
Инфраструктура поселка	6
Генплан	7
Описание дома	9



О компании

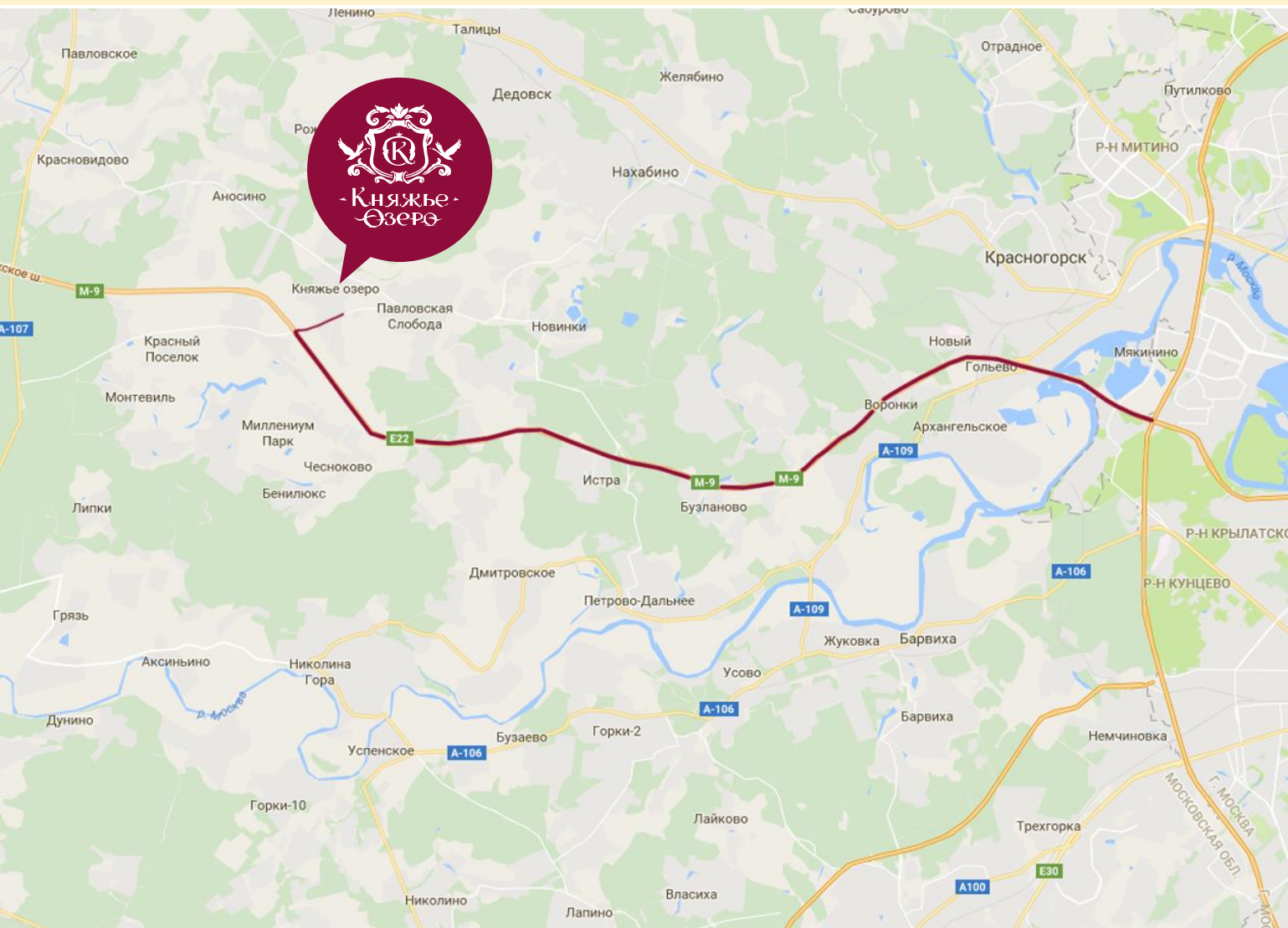
ГК «САПСАН» основана в 1991 году, входит в двадцатку крупнейших девелоперов загородного рынка Московской области. Успехи в этой отрасли сформировали репутацию Компании как надежного и профессионального застройщика.

Проекты ГК «САПСАН» были отмечены как российскими, так и международными наградами. Наличие собственной производственной базы позволяет полностью контролировать весь технологический процесс и гарантировать высочайшее качество готовой продукции.

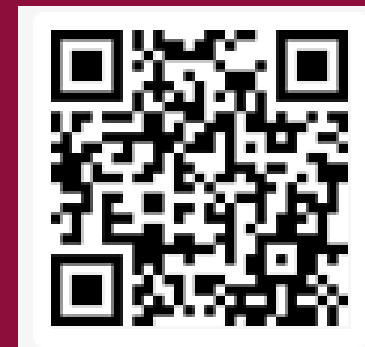
А входящая в ГК «САПСАН» эксплуатирующая компания обеспечивает комфорт и безопасность жителей.



Местоположение проекта



- Скоростное многополосное Новорижское шоссе
- 20 минут на а/м от поселка до МКАД
- экологически-чистый район Подмосковья



Эксклюзивное предложение



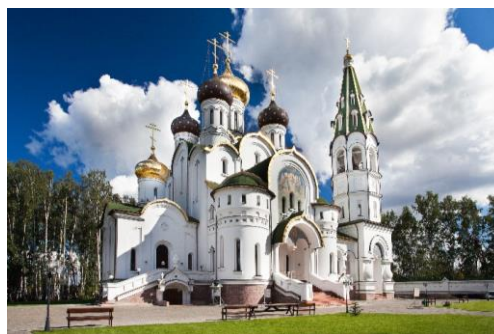
№ участка	Площадь участка (соток)	Площадь дома (кв.м.)	Проект	Технология строительства	Стоимость, руб.
Классический просторный особняк					
740	16,00	196	Жан-Жак	газобетон	38 000 000

Инфраструктура поселка

Инфраструктура – особая гордость посёлка, где царит атмосфера первоклассного комфорта и наслаждения успешной жизнью.

Владельцы особняков могут легко сочетать деловую жизнь с семейной.

«Княжье Озеро» занимает площадь в 152 гектара, где располагается более 500 домовладений. Планировка поселка продумана самым тщательнейшим образом с учетом жизни с детьми. Наличие богатой внутренней инфраструктуры позволяет минимизировать необходимые поездки в Москву. На территории поселка имеется детский сад и школа, центр дополнительного образования для детей, пять детских площадок, школа искусств, детский бассейн, спорткомплекс, площадка для выгула собак, кошек, медицинский центр, аптека, салоны красоты, кафе, рестораны и более 30 магазинов и бутиков в торговом центре «Княжий Двор». Облагороженный пляж, зоны для прогулок (Парк смены эпох, Озерная группа, Графские пруды) – все, что нужно для отличного отдыха на природе.



-  Рестораны и кафе
-  Банки и банкоматы
-  Красота
-  Спорт
-  Медицина
-  Торговые центры
-  Образование

План поселка



4 КПП, пропускной режим, системы патрулирования и видеонаблюдения – все для безопасности жителей поселка

- ВОРОНЦОВСКИЕ ВОРОТА
- ПЕТРОВСКИЕ ВОРОТА
- СТРЕЛЕЦКИЕ ВОРОТА
- ОФИС ПРОДАЖ
- ВЪЕЗД В VIP-ЗОНУ
- НЕВСКИЕ ВОРОТА
- ТОРГОВЫЙ ЦЕНТР «КНЯЖИЙ ДВОР»
- ХРАМ АЛЕКСАНДРА НЕВСКОГО
- СТОМАТОЛОГИЯ «ДАНТИСТЪ»
- РЕСТОРАН «ОЗЕРО»
- ШКОЛА
- ДЕТСКИЙ САД
- ЦЕНТР ДОП. УСЛУГ
- АДМИНИСТРАЦИЯ
- АВТОМОЙКА
- ПАРК СМЕНЫ ЭПОХ
- ГРАФСКИЕ ПРУДЫ
- БАСКЕТБОЛЬНАЯ ПЛОЩАДКА
- ДЕТСКАЯ ПЛОЩАДКА
- ВОЛЕЙБОЛЬНАЯ ПЛОЩАДКА
- ПЛЯЖ И ПРИСТАНЬ
- КАТОК/ФУТБОЛЬНОЕ ПОЛЕ
- КНЯЖИЙ ЗООПАРК
- ПЛОЩАДКА ДЛЯ ВЫГУЛА СОБАК
- ВЕЛОДОРОЖКА

Зоопарк, велодорожки, детские площадки в поселке



Коттедж №740, проект «Жан-Жак»



Коттедж №740, проект «Жан-Жак»

Комфортный двухэтажный коттедж «Жан-Жак» в альпийском стиле, площадью 218,1 кв.м. расположен на участке 14 соток.

В отделке фасадов преобладает натуральный камень, декоративная штукатурка и фахверк.

На первом этаже – просторный холл, гостиная, кухня-столовая, кабинет и санузел.

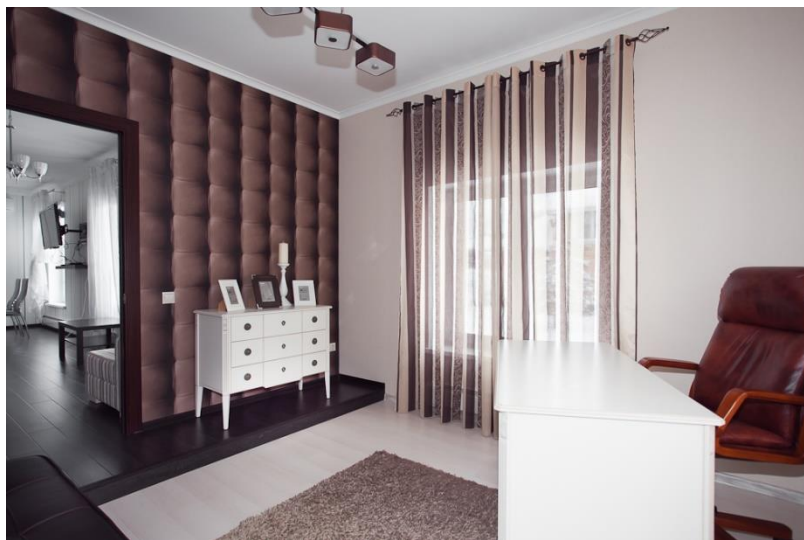
На втором этаже – хозяйская спальня с ванной комнатой, гардеробная, гостевая спальня и детская. Предусмотрен встроенный гараж и парковка на 3 машиноместа.



Коттедж №740, проект «Жан-Жак»



Коттедж №740, проект «Жан-Жак»

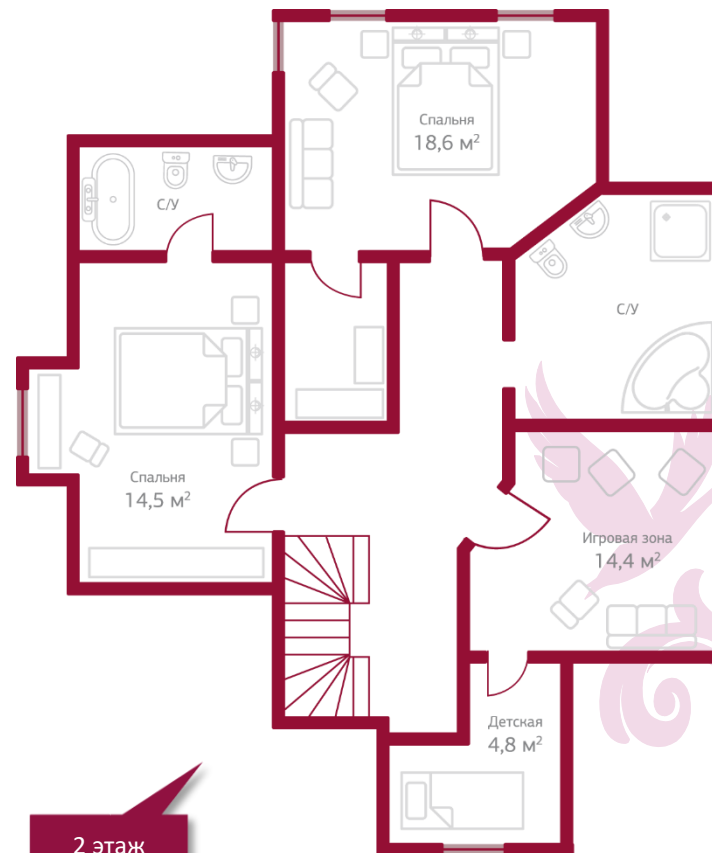
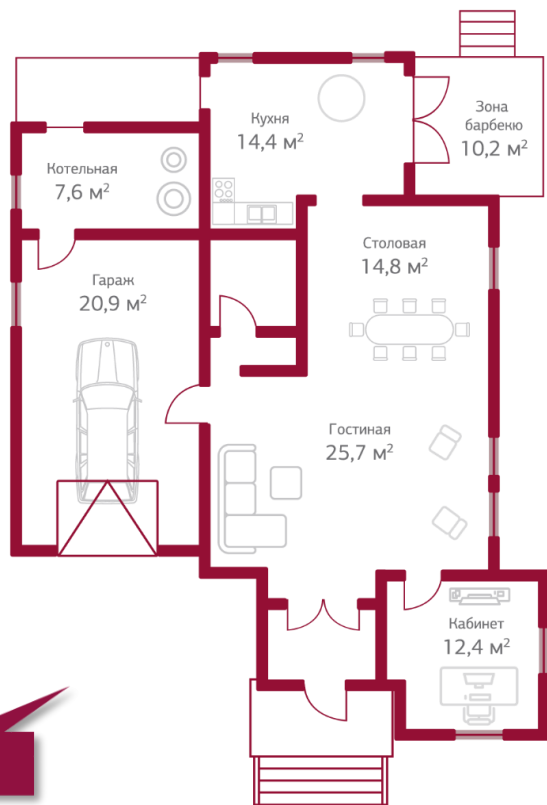


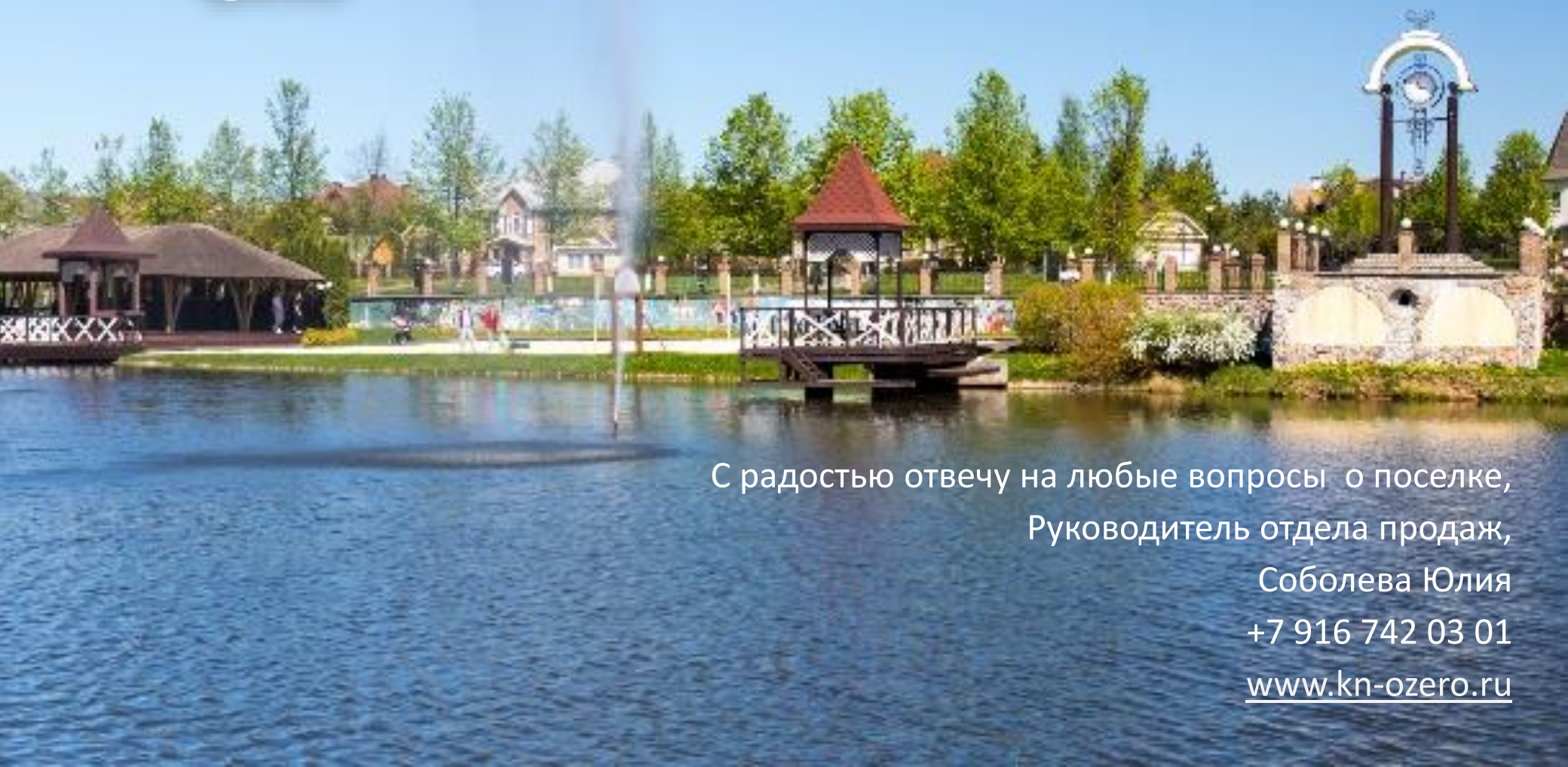
Коттедж №740, проект «Жан-Жак»



Площадь дома: 218,1 м²
(гостевой дом с сауной)
Количество спален: 4

Площадь участка: 14 соток
Отделка: с отделкой и мебелью





С радостью отвечу на любые вопросы о поселке,

Руководитель отдела продаж,

Соболева Юлия

+7 916 742 03 01

www.kn-ozero.ru