

«ТУЛУЗА»



ДОМ № 653

КАНАДСКАЯ ТЕХНОЛОГИЯ

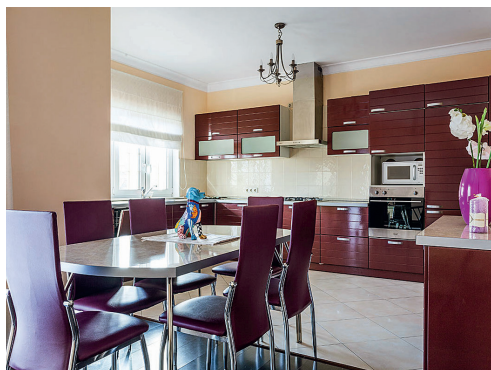


Этот дом, построенный в лучших традициях французской классической архитектуры, просто создан для постоянного проживания большой и очень дружной семьи. Отличительная особенность — изящный балкончик, расположенный на втором этаже. Это замечательное место для выращивания цветов, которые идеально дополняют французский колорит фасада.

ПЛОЩАДЬ ДОМА: 216,7 м²

ПЛОЩАДЬ УЧАСТКА: 12,9 СОТОК

СТОИМОСТЬ:



Планировка дома рассчитана на комфортную семейную жизнь. На площади в 217 кв. м есть всё, чтобы собираться вместе. А при желании каждый член семьи может уединиться на своей собственной территории. Первый этаж от входа начинается с вестибюльной группы: тамбур, просторный холл. За ними располагаются гостиная с камином, кухня, плавно перетекающая в столовую, а из неё открывается выход на террасу. Кроме этого, на первом этаже расположены гостевой санузел, вместительная гардеробная и котельная. Второй этаж рассчитан на три спальни, в одной из которых предусмотрена собственная ванная комната. На этаже также есть общая ванная комната и гардеробная.

В ДОМЕ – «ВСТРОЕННЫЙ» ГАРАЖ НА ДВЕ МАШИНЫ. У ТАКОГО РЕШЕНИЯ ЕСТЬ И ПРОТИВНИКИ, И СТОРОННИКИ. ЕСЛИ ВЫ СОМНЕВАЕТЕСЬ, ТО ПРОСТО ПРЕДСТАВЬТЕ: ЗИМОЙ ВАМ НЕ ПРИДЁТСЯ ВЫХОДИТЬ НА УЛИЦУ, ЧТОБЫ ПРОГРЕТЬ АВТО.

1-Й ЭТАЖ

2-Й ЭТАЖ

