

# Информация об эксклюзивном участке «Графские пруды» на территории КП «Княжье озеро» под застройку.



# Содержание

О компании	3
Месторасположение	4
Инфраструктура поселка	5
Генплан	6
Участок	7
Визуализация домовладения	9
Коммуникации	11



# О компании



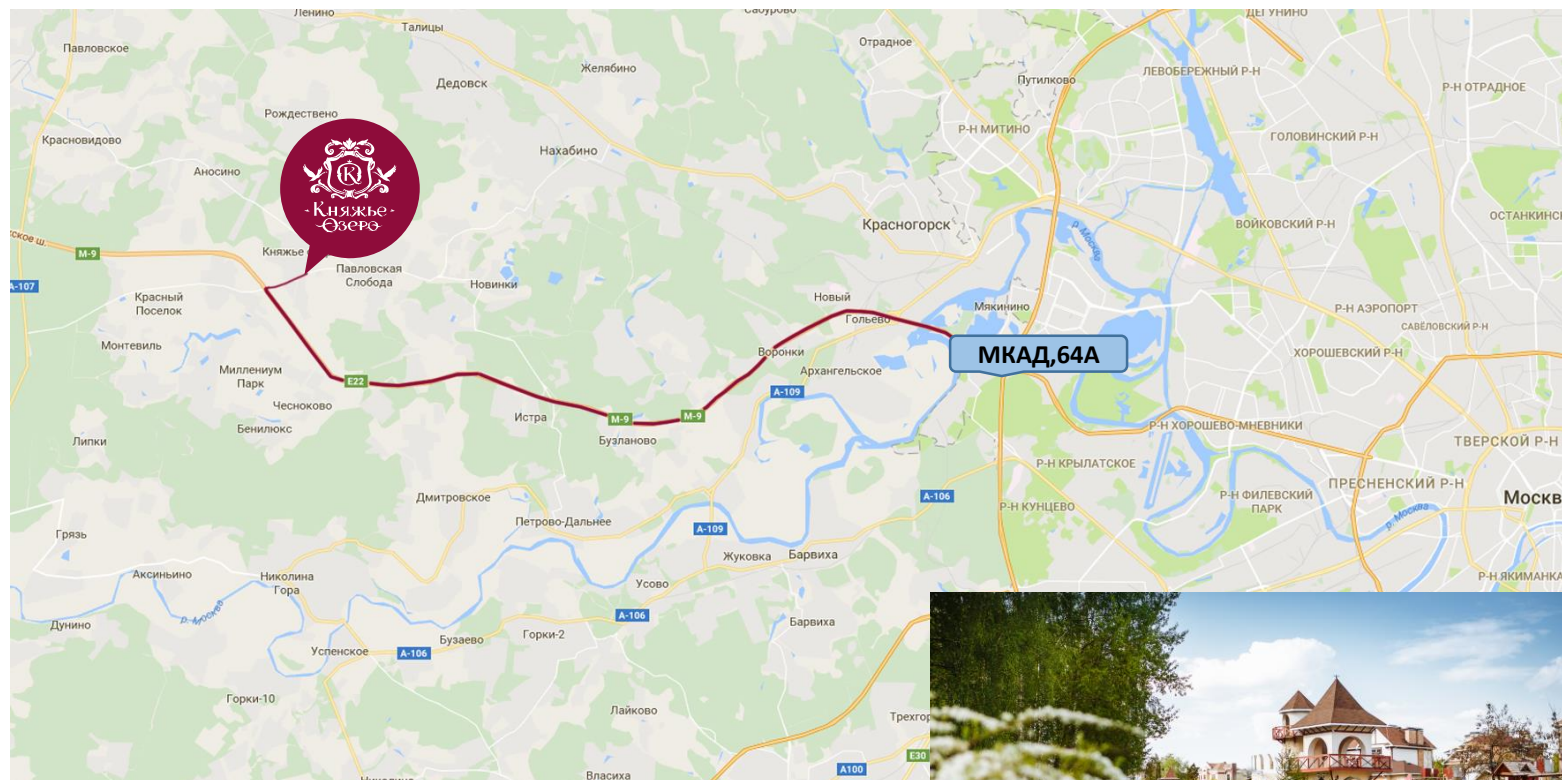
ГК «САПСАН» основана в 1991 году, входит в двадцатку крупнейших девелоперов загородного рынка Московской области. Успехи в этой отрасли сформировали репутацию Компании как надежного и профессионального застройщика.

Проекты ГК «САПСАН» были отмечены как российскими, так и международными наградами. Наличие собственной производственной базы позволяет полностью контролировать весь технологический процесс и гарантировать высочайшее качество готовой продукции.

А входящие в ГК «САПСАН» эксплуатирующая компания и частное охранное предприятие обеспечивают комфорт и безопасность жителей.



# Местоположение проекта



Уникальный поселок с 13-летней историей для самых взыскательных покупателей фешенебельной загородной недвижимости.



Коттеджный посёлок «Княжье Озеро» расположен в 24 км от МКАД по Новорижскому шоссе, на одной из наиболее скоростных и престижных подмосковных автомагистралей.

Элитная недвижимость в этом направлении пользуется большей популярностью благодаря обилию водоемов, лесных массивов и отсутствию промышленных зон.

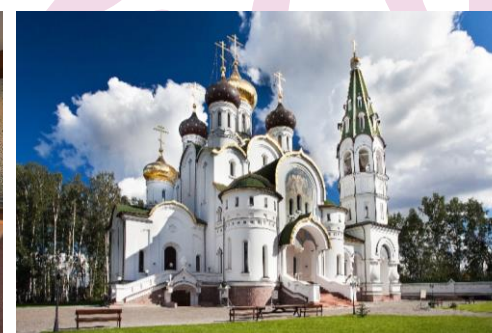
Высокая транспортная доступность в сочетании с богатой инфраструктурой окружения делают его настоящим центром притяжения для ценителей загородного комфорта. Это идеальное место для постоянного проживания и отдыха после трудовых будней, приема гостей, которое подчеркнет достаток и успех жителей.

# Инфраструктура поселка

Инфраструктура – особая гордость посёлка, где царит атмосфера первоклассного комфорта и наслаждения успешной жизнью.

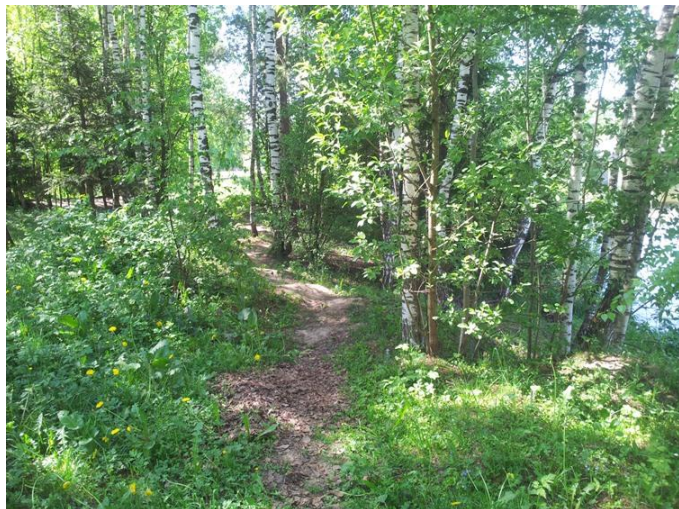
Богатство инфраструктуры – предмет особой гордости посёлка. Владельцы особняков могут легко сочетать деловую жизнь с семейной.

«Княжье Озеро» занимает площадь в 152 гектара, где располагается более 500 домовладений. Планировка поселка продумана самым тщательнейшим образом с учетом жизни с детьми. Наличие богатой внутренней инфраструктуры позволяет минимизировать необходимые поездки в Москву. На территории поселка имеется детский сад и школа, центр дополнительного образования для детей, пять детских площадок, школа искусств, детский бассейн, спорткомплекс, площадка для выгула собак, кошек, медицинский центр, аптека, салоны красоты, кафе, рестораны и более 30 магазинов и бутиков в торговом центре «Княжий Двор». Облагороженный пляж, зоны для прогулок (Парк смены эпох, Озерная группа, Графские пруды) – все, что нужно для отличного отдыха на природе.



-  Рестораны и кафе
-  Банки и банкоматы
-  Красота
-  Спорт
-  Медицина
-  Торговые центры
-  Образование

# Генплан

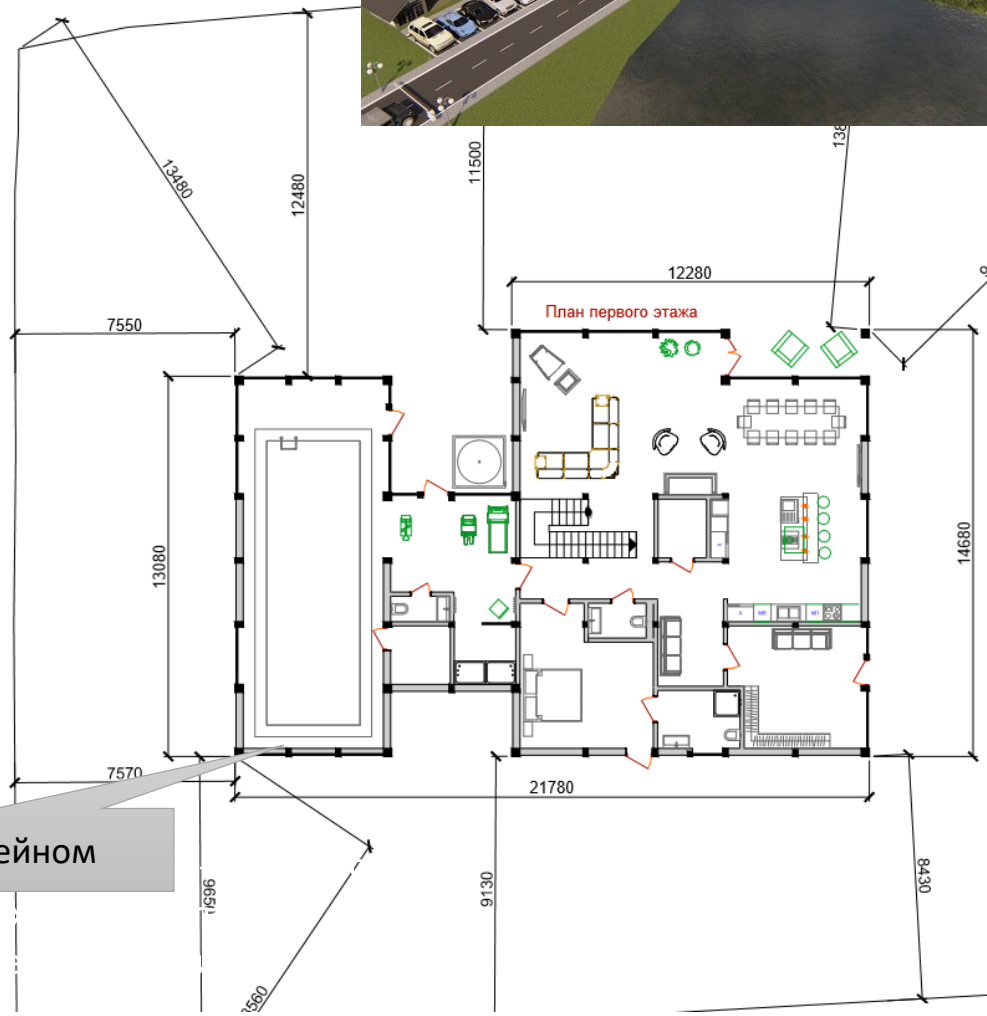


- ВОРОНЦОВСКИЕ ВОРОТА
- ПЕТРОВСКИЕ ВОРОТА
- СТРЕЛЕЦКИЕ ВОРОТА
- ОФИС ПРОДАЖ
- ВЪЕЗД В VIP-ЗОНУ
- НЕВСКИЕ ВОРОТА
- ТОРГОВЫЙ ЦЕНТР «КНЯЖИЙ ДВОР»
- ХРАМ АЛЕКСАНДРА НЕВСКОГО
- СТОМАТОЛОГИЯ «ДАНТИСТЪ»
- РЕСТОРАН «ОЗЕРО»
- ШКОЛА
- ДЕТСКИЙ САД
- ЦЕНТР ДОП. УСЛУГ
- АДМИНИСТРАЦИЯ
- АВТОМОЙКА
- ПАРК СМЕНЫ ЭПОХ
- ГРАФСКИЕ ПРУДЫ
- БАСКЕТБОЛЬНАЯ ПЛОЩАДКА
- ДЕТСКАЯ ПЛОЩАДКА
- РОЛЛЕРДРОМ
- ВОЛЕЙБОЛЬНАЯ ПЛОЩАДКА
- ПЛЯЖ И ПРИСТАНЬ
- КАТОК/ФУТБОЛЬНОЕ ПОЛЕ
- КНЯЖИЙ ЗООПАРК
- ПЛОЩАДКА ДЛЯ ВЫГУЛА СОБАК
- ВЕЛОДОРОЖКА

С участка = 26,92 сотки



# Участок



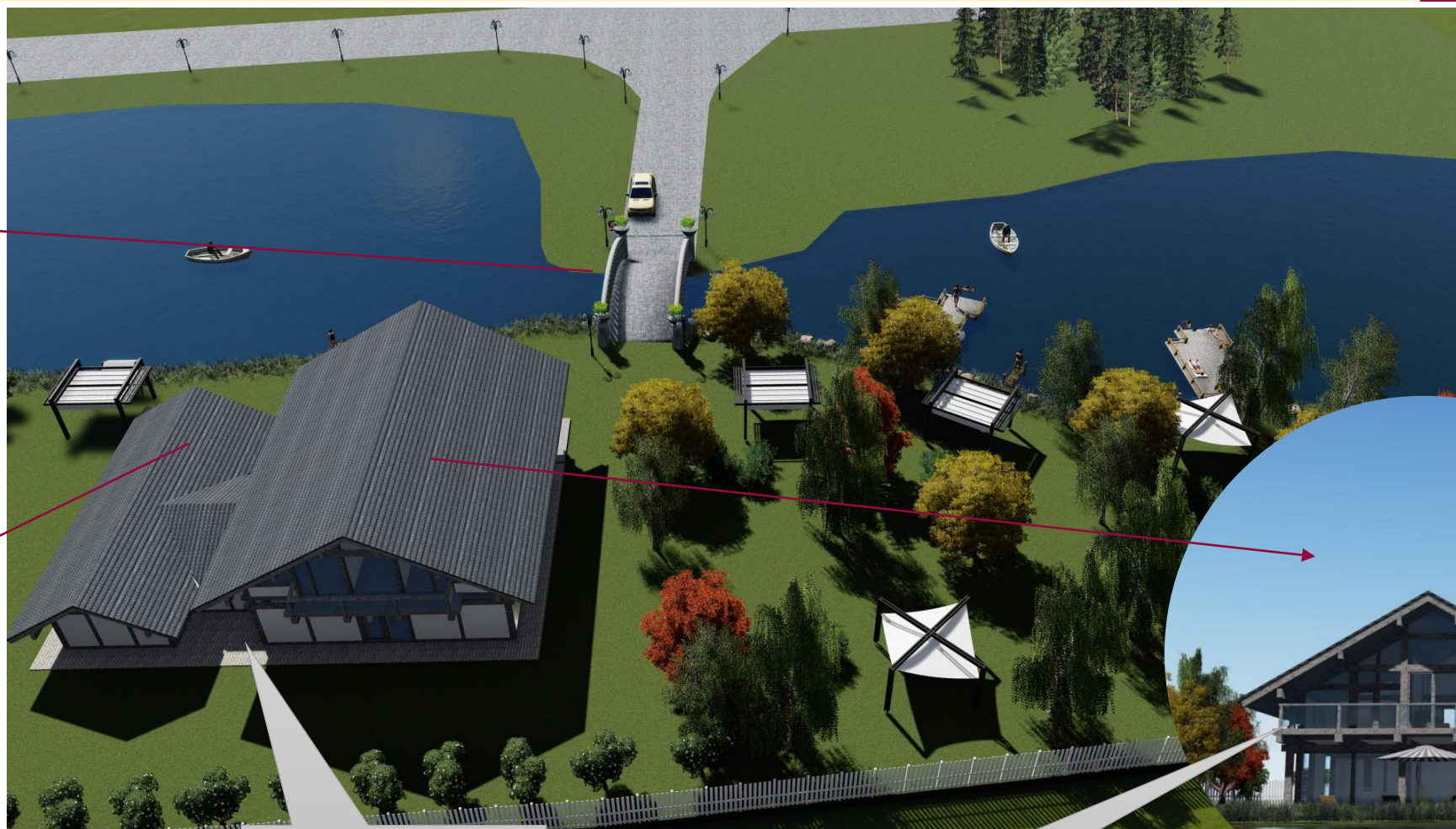
Дом с бассейном

# Визуализация домовладения

Персональный въезд



Бассейн



Комплексная  
застройка 441 кв.м.

Особняк по  
технологии  
Фахверк  
361 кв.м.



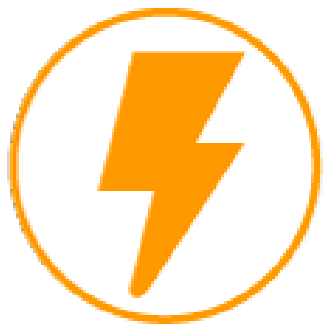
# Визуализация дома



# Благоустройство территории



# Коммуникации



Электричество  
от 7 кВт



Центральное  
водоснабжение



Магистральный  
газ



Центральная  
канализация

Возможность подведение под проект

